



tested to work



F0456-902 Sicherheitshalbschuh

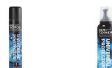
S3 - Klettverschluss

MASCOT® FOOTWEAR INDUSTRY

09

Vollnarbiges Büffel-Oberleder

Größe 1042: 700 g



Zertifizierungen



- Die ergonomisch geformte Zehenschutzkappe aus Aluminium bietet besseren Schutz und mehr Platz für die Zehen und erhöht den Tragekomfort.
- Ein flexibler Nageldurchtrittschutz aus Spezialtextil erhöht den Tragekomfort und verhindert Kältebrücken. Er deckt ferner, im Gegensatz zu einem Nageldurchtrittschutz aus Stahl, die gesamte Fußgröße ab und bietet daher besseren Schutz an den Seiten.
- Durch das stabilisierende, MASCOT-patentierete Multifunktionsgelenk auch besonders gut für das Arbeiten auf unebenem Untergrund und auf Leitern geeignet.
- Stoßdämpfende Einlegesohlen sind auswechselbar, strapazierfähig und antistatisch.
- Die Sohle aus PU/Gummi ist speziell für anspruchsvolle Umgebungen entwickelt. Sie ist bis 300°C Kontaktwärme hitzebeständig.
- Die Sohle ist öl- und benzinbeständig.
- ESD geprüft nach EN IEC 61340-4-3: 2018 + EN 61340-5-1: 2016.

Technische Informationen

Verschluss mit Klettband. Zehenschutzkappe aus Aluminium, ergonomisch geformt. Nageldurchtrittschutz aus Spezialtextil. Mit stabilisierendem Multifunktionsgelenk mit integriertem Komfortschaum. Zwischensohle aus PU. Laufsohle aus Gummi, extrem rutschhemmend. Einlegesohlen sind auswechselbar, antistatisch sowie strapazierfähig. Feuchtigkeit wird aufgenommen und effektiv wieder abgegeben. Spitzenschutz aus PU, angespritzt. Sohle ist öl- und benzinbeständig. Sohle ist hitzebeständig bis 300°C Kontaktwärme. Absatzkante.

Einlegesohle, stoßdämpfend. Schaft aus wasserabweisendem und atmungsaktivem Außenmaterial. Geeignet für knieende Arbeiten. Hinterkappe. Non-Marking Laufsohle – färbt nicht ab. ESD geprüft nach EN IEC 61340-4-3: 2018 + EN 61340-5-1: 2016. Hochwertiges Lederfutter.

Träger

