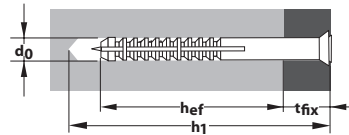




Eigenschaften

- Nur einschlagen: einfach und schnell
- Für Holzanbauteile
- Einschlagsperre verhindert vorzeitiges Aufspreizen
- Sägezahngewinde
- Schnelle und wirtschaftliche Durchsteckmontage
- Nagelschraube lässt sich bei Bedarf leicht ein- und ausdrehen



www.YouTube.com/toxgermany

Verpackung	Art.-Nr.	Typ	Inhalt Dübel	Inhalt Schraube	Dübel-Ø	Dübel-länge	Nagel-größe	Bohrer-Ø	min. Bohrlöch-tiefe	min. Veranker-ungstiefe	Stärke Anbauteil	Zulassung
Attack	pro Pack	pro Pack	mm	mm	mm	d0 Ø mm	h1 ≥ mm	hef ≥ mm	tfix ≤ mm	ETA / DIBt / Ü		
	017 102 081	5/40	50x	50x	5	40	3,0 x 43	5	50	25	15	-
	017 102 131	6/35	50x	50x	6	35	4,0 x 37	6	45	25	10	-
	017 102 101	6/40	50x	50x	6	40	4,0 x 43	6	50	25	15	-
	017 102 151	6/50	50x	50x	6	50	4,0 x 52	6	60	25	25	-
	017 102 141	6/60	50x	50x	6	60	4,0 x 65	6	70	25	35	-
	017 102 171	6/80	50x	50x	6	80	4,0 x 85	6	90	25	55	-
	017 102 221	8/60	50x	50x	8	60	5,0 x 62	8	70	40	20	-
	017 102 231	8/80	50x	50x	8	80	5,0 x 82	8	90	40	40	-
	017 102 241	8/100	50x	50x	8	100	5,0 x 105	8	110	40	60	-
	017 102 271	8/120	50x	50x	8	120	5,0 x 125	8	130	40	80	-
	017 102 281	8/140	50x	50x	8	140	5,0 x 145	8	150	40	100	-



Attack	pro Pack	pro Pack	mm	mm	Ø mm	d0 Ø mm	h1 ≥ mm	hef ≥ mm	tfix ≤ mm	ETA / DIBt / Ü	
017 702 131	6/35	12x	12x	6	35	4,0 x 37	6	45	25	10	-
017 702 101	6/40	12x	12x	6	40	4,0 x 43	6	50	25	15	-
017 702 151	6/50	10x	10x	6	50	4,0 x 52	6	60	25	25	-
017 702 141	6/60	10x	10x	6	60	4,0 x 65	6	70	25	35	-
017 702 171	6/80	8x	8x	6	80	4,0 x 85	6	90	25	55	-
017 702 221	8/60	8x	8x	8	60	5,0 x 62	8	70	40	20	-
017 702 231	8/80	6x	6x	8	80	5,0 x 82	8	90	40	40	-
017 702 241	8/100	6x	6x	8	100	5,0 x 105	8	110	40	60	-

Verpackung	Art.-Nr.	Typ	Inhalt Dübel	Inhalt Schraube	Dübel-Ø	Dübel-länge	Schrauben-größe	Bohrer-Ø	min. Bohrlöch-tiefe	min. Veranker-ungstiefe	Stärke Anbauteil	Zulassung
Attack Plus	pro Pack	pro Pack	mm	mm	mm	mm	Ø mm	d0 Ø mm	h1 ≥ mm	hef ≥ mm	tfix ≤ mm	ETA / DIBt / Ü
	017 102 321	6/40 M6	50x	50x	6	35	4,0 x 52	6	50	40	-	-

Attack	Beton C 20/25	Vollstein MZ 12	Hochloch-ziegel ≥ Hlz12 Rohdichte 1 kg/cm³	Hohlblock-stein ≥ Hbl2	Porenbeton ≥ PB2, PP2	Gipskarton 12,5 mm	Gipsfaser 12,5 mm
Ø 6	25 kg	20 kg	-	-	-	-	-
Ø 8	35 kg	30 kg	-	-	-	-	-

Attack Plus	Beton C 20/25	Vollstein MZ 12	Hochloch-ziegel ≥ Hlz12 Rohdichte 1 kg/cm³	Hohlblock-stein ≥ Hbl2	Porenbeton ≥ PB2, PP2	Gipskarton 12,5 mm	Gipsfaser 12,5 mm
Ø 6	25 kg	20 kg	-	-	-	-	-

- Die Verankerungstiefe des Dübels muss eingehalten werden
- Bohrverfahren und Bohrlochreinigung muss dem Baustoff angepasst sein
- Die empfohlenen Lasten gelten nur für die Montage im Baustoff, nicht für die Montage in Fugen
- Für sicherheitsrelevante Befestigungen sind zugelassene Dübel zu verwenden (siehe auch Dübel 1x1)

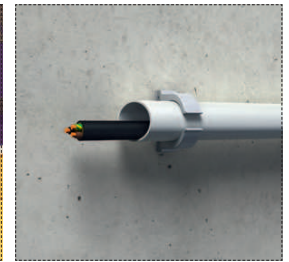
Beschreibung & Einsatzbereich

Attack:

- 2-fach geteilter Spreizkörper mit Einschlagsperre
- Senkkopf
- Vormontierte, galvanisch verzinkte Nagelschraube mit Sägezahngewinde
- Senkkopf und PZ-Antrieb

Attack Plus:

- 2-fach geteilter Spreizkörper mit Einschlagsperre
- Vormontierte, galvanisch verzinkte Nagelschraube mit Sägezahngewinde
- Senkkopf und metrisches Anschlussgewinde M6



Verarbeitung & Montage

- **Attack:** Schließt bündig mit dem Gegenstand ab
- **Attack Plus:** Mit Anschlussgewinde
- In Lochsteinen muss der Spreizkörper in mindestens einem innenliegenden Steg spreizen und ohne Schlag gebohrt werden
- Durchsteckmontage

