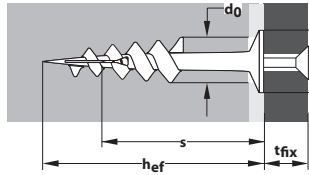




Thermo Plus

[www.YouTube.com/toxgermany](http://www.YouTube.com/toxgermany)



[www.YouTube.com/toxgermany](http://www.YouTube.com/toxgermany)

## Eigenschaften

- TOX Patent: Verarbeitung ohne Vorbohren oder Spezialwerkzeug möglich
- Verhindert effektiv Kältebrücken
- Keine Druckbelastung auf die Fassade
- Schnelle Verarbeitung & sofort belastbar

### Speziell Thermo

- Verstärker Dübelhals verhindert ein mögliches Abdrehen

### Speziell Thermo Plus

- Für Stockschrauben geeignet
- SW12 Innenantrieb mit beiliegendem Bit für eine hohe Kraftübertragung
- 100% Nylon für hohe Spreizkraft

Thermo	EPS 20	XPS 20 Zugkraft/ Querkraft	PUR	Faserplatten
50	2 kg	3 kg	4 kg	-
85	4 kg	4 kg	6 kg	-
120	6 kg	5 kg	10 kg	-
155	8 kg	6 kg	12 kg	-

Thermo Plus	EPS 20	XPS 20 Zugkraft/ Querkraft	PUR	Faserplatten
55	3 kg	6 kg	-	-
85	8 kg	10 kg	-	-

■ Für sicherheitsrelevante Befestigungen sind zugelassene Dübel zu verwenden (siehe auch Dübel 1x1)

## Beschreibung & Einsatzbereich

### Thermo

- Dämmstoffdübel mit grobem, konischem Gewinde und Flachkopf. Antrieb TX40
- Aufnahme für Spanlattenschraube Ø 4,5 - 5,0 mm
- Großes Längenspektrum

### Thermo Plus

- Dämmstoffdübel mit grobem, konischem Gewinde und Flachkopf
- Mit Innensechskantantrieb (SW12) mit Aufnahme für Holzschraube Ø 8,0 - 10,0 mm bzw. Stockschraube M8 - M10
- Passender Bit SW12 liegt jeder Verpackung bei



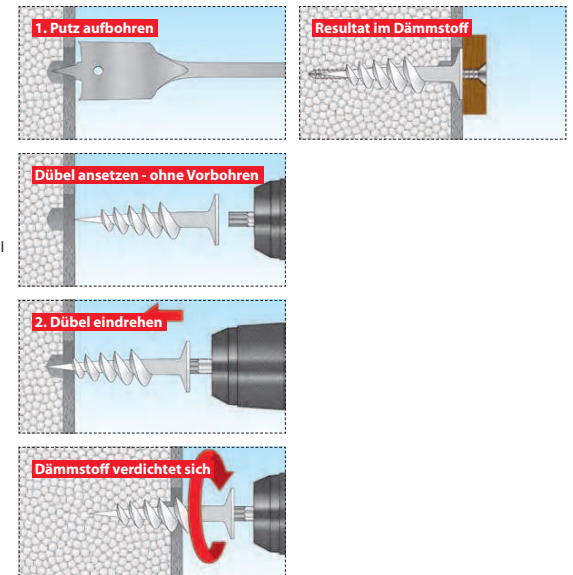
## Verarbeitung & Montage

### Thermo

- Dämmstoffdübel ohne vorbohren direkt in den Untergrund einschrauben
- In Holzfaserplatten ist mit Ø 8 mm vorzubohren
- Zur Vermeidung von Wassereintritt nach der Montage den Ringspalt zwischen Dübelrand und Putz mit Dichtkleber bzw. überstreichbarem Acryl verschließen
- Vorsteckmontage

### Thermo Plus

- An nicht verputzten Dämmstoffen ohne Vorbohren mit einem Akkuschauber oder Schraubendreher den Dübel eindrehen
- An verputzten Dämmstoffen ist der Putz mit einem Bohrer-Ø 24 - 25 mm zu entfernen
- In Holzfaserplatten ist mit Ø 8 mm vorzubohren
- Zur Vermeidung von Wassereintritt nach der Montage den Ringspalt zwischen Dübelrand und Putz mit Dichtkleber bzw. überstreichbarem Acryl verschließen
- Vorsteckmontage



Verpackung	Art.-Nr.	Typ	Inhalt Dübel	Inhalt Bit	Dübel-Ø	Dübel-länge	Schrauben-Ø	Dübel-Ø	Dübel-kappen-Ø / Antrieb	Verankerungstiefe	max. Einschraubtiefe	Zulassung
	Thermo		pro Pack	pro Pack	mm	mm	Ø mm	d0 Ø mm	dk / TX Ø mm	hef mm	s ≤ mm	ETA / DIBt ■ / Ü
	072 100 221	50	50x	-	-	50	4,5 - 5,0	18	25 / 40	50	30	-
	072 100 251	85	50x	-	-	85	4,5 - 5,0	18	25 / 40	85	40	-
	072 100 281	120	50x	-	-	120	4,5 - 5,0	18	25 / 40	120	50	-
072 100 311	155	50x	-	-	155	4,5 - 5,0	18	25 / 40	155	50	-	
	Thermo Plus		pro Pack	pro Pack	mm	mm	Ø mm	d0 Ø mm	dk / TX Ø mm	hef mm	s ≤ mm	ETA / DIBt ■ / Ü
	072 700 221	50	4x	-	-	50	4,5 - 5,0	18	25 / 40	50	30	-
	072 700 251	85	4x	-	-	85	4,5 - 5,0	18	25 / 40	85	40	-
	072 700 281	120	2x	-	-	120	4,5 - 5,0	18	25 / 40	120	50	-
	Thermo Plus		pro Pack	pro Pack	mm	mm	M / Ø mm	d0 Ø mm	dk / SW Ø mm	hef mm	s ≤ mm	ETA / DIBt ■ / Ü
	072 100 421	55	50x	1x	-	55	8 - 10	24	33 / 12	55	50	-
	072 100 441	85	50x	1x	-	85	8 - 10	24	33 / 12	85	50	-
	072 700 421	55	2x	1x	-	55	8 - 10	24	33 / 12	55	50	-
072 700 441	85	2x	1x	-	85	8 - 10	24	33 / 12	85	50	-	