

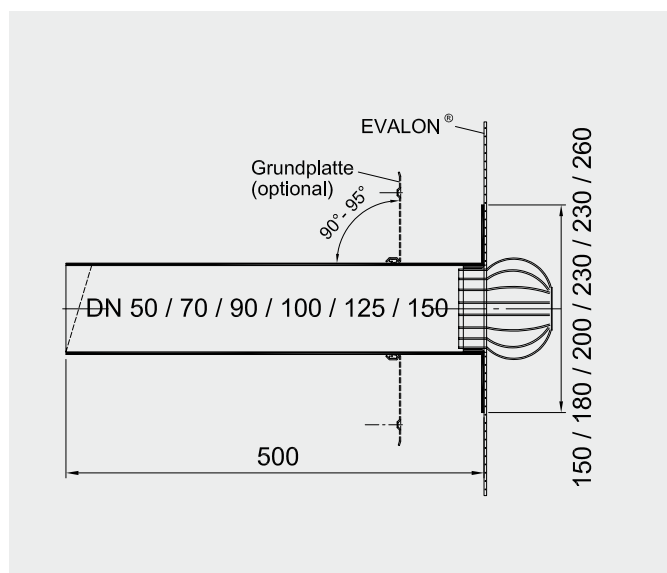
## alwitra-Wasserspeier SF

alwitra-Wasserspeier SF sind als Notüberläufe und Abläufe Teil des Dach- und Not-Entwässerungssystems für Dachabdichtungen aus EVALON®.

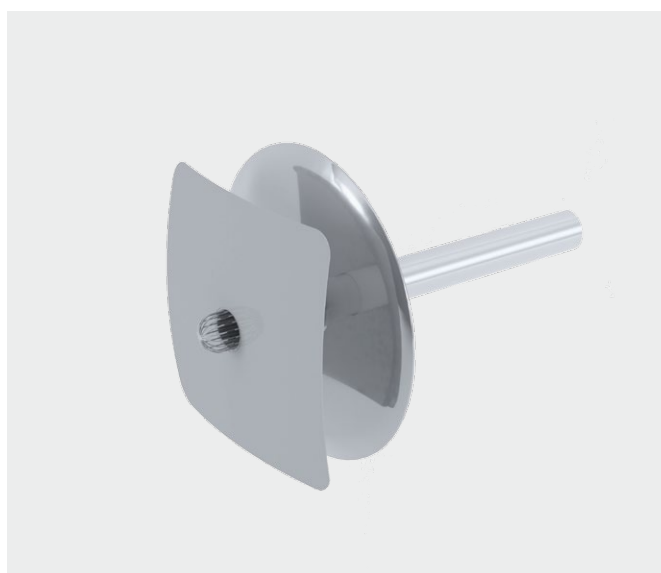
Der alwitra-Wasserspeier SF besteht aus einem Rohr sowie einem Flansch aus PVC-U mit werkseitig montiertem EVALON®-Anschlusskragen. alwitra-Wasserspeier SF sind in verschiedenen Standard DN-Durchmessern erhältlich und für den horizontalen Einbau z.B. durch eine Attika geeignet.

Im Falle einer Sanierung ist der Einsatz als senkrechter Dachablauf, auch in Verbindung mit den alwitra-Rückstaudichtungen, möglich. Dank der Standard DN-Rohrmaße ist der Anschluss an handelsübliche Rohrsysteme mit Steckmuffe genauso möglich wie die Nutzung als Wasserspeier mit freiem Auslauf.

Bitte beachten Sie, dass ein bauseitiges Abwinkeln des senkrechten Flansches nicht möglich ist. Sollte ein Abwinkeln des Flansches erforderlich sein, ist der alwitra-Wasserspeier SW mit werkseitig abgewinkeltem Flansch (siehe Seite 23) zu verwenden.



alwitra-Wasserspeier SF



alwitra-Wasserspeier SF

### Technische Daten alwitra-Wasserspeier SF

<b>Material:</b>	Flansch und Rohr aus PVC-U, schlagzäh, UV-stabilisiert	
<b>Abmessungen:</b>	Rohr:	Flansch:
	DN 50 (OD 50 mm)	150 x 150 mm
	DN 70 (OD 75 mm)	180 x 180 mm
	DN 90 (OD 90 mm)	200 x 200 mm
	DN 100 (OD 110 mm)	230 x 230 mm
	DN 125 (OD 125 mm)	230 x 230 mm
	DN 150 (OD 160 mm)	260 x 260 mm
<b>Rohrlänge:</b>	500 mm, Sonderlängen auf Anfrage	
<b>Anschlusskragen:</b>	EVALON® 1,5 mm, werkseitig montiert	

<b>Farbe:</b>	Rohr, Flansch: beige Anschlusskragen: weiß, hellgrau, schiefergrau
<b>Einbaulage:</b>	waagrecht: mit horizontalem Auslauf als Wasserspeier senkrecht: mit senkrechtem Auslauf (z.B. in Verbindung mit einer alwitra-Rückstaudichtung)
<b>Optional:</b>	Aluminium- Grundplatte zum Anschluss an die Dampfsperre
<b>Ablaufleistungen:</b>	siehe Tabelle Seite 27