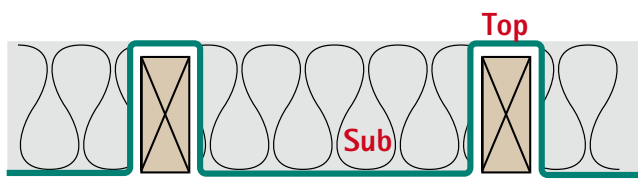


pro clima DASATOP

Dachsanierung von außen

Zum Schutz der Konstruktion vor Feuchtigkeitsschäden bei der Sanierung/Neudeckung eines Daches soll eine Dampfbremse eingebaut werden. Die Sanierungs-Dampfbremse pro clima DASATOP bietet eine einfache und kostengünstige Lösung.

Der feuchtevariable Diffusionswiderstand der pro clima DASATOP ermöglicht eine sichere Sub-and-Top Verlegung bei außen diffusionsfähigen Konstruktionen: Die Dampfbremse wird unter der Wärmedämmung und über den Sparren verlegt.



Einsatzbereich

DASATOP kann sowohl in den Gefachen auf der vorhandenen Innenbekleidung als auch über die Sparren verlegt werden. Die Konstruktion kann nach dem Einbringen der Wärmedämmung mit diffusionsoffenen Materialien (z.B. pro clima SOLITEX oder Holzweichfaserplatten) abgedeckt werden.

Besondere Vorteile

Die „Sub-and-Top“ Verlegung ist möglich, da DASATOP den Diffusionswiderstand variabel bis auf 0,05 m verringern kann. Unter der Wärmedämmung hat die pro clima DASATOP im Winterklima einen s_d -Wert von bis zu 2 m. Auf den Sparren bei Feuchtigkeitseinfluss reduziert sich der s_d -Wert auf 0,05 m. Dieser geringe Wert entspricht dem einer

modernen diffusionsoffenen Unterdachbahn und hält die Sparren trocken. Dämmung und Sparren sind optimal gegen Feuchteinwirkung geschützt.

Material

DASATOP besteht zu 100 % aus Polyolefinen und kann somit einfach recycelt werden. Ihre Funktionsmembran ist beidseitig mit Schutzvliesen versehen. Die Bahn ist so sehr reiß- und spleißfest. Das blendfreie grüne Deckvlies ist besonders rutschfest und kann 14 Tage der freien Witterung ausgesetzt werden.

Bitte beachten!

Weitere Informationen über die Verarbeitung enthalten die pro clima Planungsunterlagen.

Technische Daten

Dampfdiffusionswiderstandszahl	6.400
Dicke	0,25 mm
s_d -Wert	0,05 bis 2 m
Brandklasse	B2 bzw. E
Material	PP-Vlies mit Polyethylen-Copolymer
Temp.best.	-40° C bis +80° C
Wassersäule	> 1.500 mm
Freibewitterung	14 Tage
Farbe	grün
Lieferform	Breite 1,50 m: 20 m Länge Breite 3,00 m: 50 m Länge

CE Kennzeichnung nach DIN EN 13984

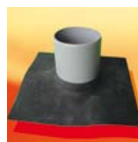
pro clima Systemkomponenten für sichere und luftdichte Verklebung:



TESCON No.1
Allround-Klebeband für innen und außen zur Verklebung der Bahnenüberlappungen.



ORCON F
Allround-Anschlusskleber für Verbindungen an angrenzende Bauteile.



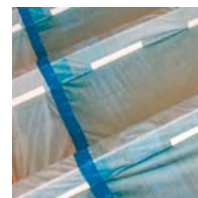
Kabel-/Rohr-Manschette
Sichere Durchführung von Kabeln und Rohren.



pro clima DASATOP

Dachsanierung von außen bei Erneuerung der Dacheindeckung

Verarbeitung



Vorarbeiten

Scharfkantige oder spitze Gegenstände (z.B. Nägel), die aus der Innenbekleidung ins Sparrenfeld ragen, entweder entfernen oder zum Schutz der DASATOP einen plattenförmigen

Wärmedämmstoff mit festerer Struktur auf die vorhandene Innenbekleidung verlegen, so dass die Bahn vor Beschädigung geschützt ist. Die Stärke der Dämmung unter der

DASATOP soll maximal 1/3 der Gesamtdämmstärke betragen.

Verlegung

Die pro clima DASATOP horizontal, beginnend vom aufgehenden Außenmauerwerk quer zu den Sparren verlegen. Die Bahn auf den Sparren,

den Sparrenflanken und den Untergrund vollflächig anliegend verlegen. Die Bahnenüberlappung soll ca. 10 cm betragen.

Die auf der Bahn aufgedruckte Markierung dient dabei als Orientierungshilfe.

Anschlüsse

an Mauerwerk:
Auf der Oberseite des Mauerwerks und am Sparren DASATOP mit einer lückenlosen Kleberschnur ORCON F luftdicht anschließen. Zu tiefe Unebenheiten oder Öffnungen im Bereich des

Mauerwerksanschlusses mit Mörtel verschließen.
an Fußfette:
Die DASATOP an der Fußfette und seitlich bzw. auf den Sparren mit einer lückenlosen Kleberschnur ORCON F luftdicht anschließen.

Staub sorgfältig entfernen, ggf. mit BUDAX AC grundieren. Die Fußfette soll luftdicht mit dem darunter liegenden Mauerwerk verbunden sein, um einen Luftdurchzug zu verhindern.

Fixierung

Die DASATOP-Bahn soll an den Sparrenflanken eng anliegen. Dazu die Bahn mit Latten oder Leisten an der unteren Sparrenkante befestigen. Dünne (ca. 3 mm starke) Sperrholz- oder

Hartfaserstreifen sind besonders gut geeignet, da sie mit einem Schlagtacker leicht zu befestigen sind.

Verklebung

Die luftdichte Verklebung der Bahnenüberlappungen erfolgt mit dem Allround-Klebeband pro clima TESCON No.1. Anschlüsse an mineralische Untergründe, wie an

Giebelwände und Schornsteine können mit dem Allround-Anschlusskleber ORCON F ausgeführt werden. Zum Anschluss der Bahnen an Dachfenster pro clima

TESCON No.1 oder TESCON PROFIL verwenden. Runde Durchdringungen mit pro clima Kabel-/Rohr-Manschetten luftdicht anschließen.

Weitere Informationen über die Verarbeitung und Konstruktionsdetails enthalten die pro clima Planungsunterlagen. Bei Fragen erreichen Sie die technische Hotline von pro clima unter 0 62 02 - 27 82.45.

MOLL
bauökologische Produkte GmbH
Rheintalstraße 35 - 43
68723 Schwetzingen
Fon: 0 62 02 - 27 82.0
Fax: 0 62 02 - 27 82.21
eMail: info@proclima.de
www.proclima.de

