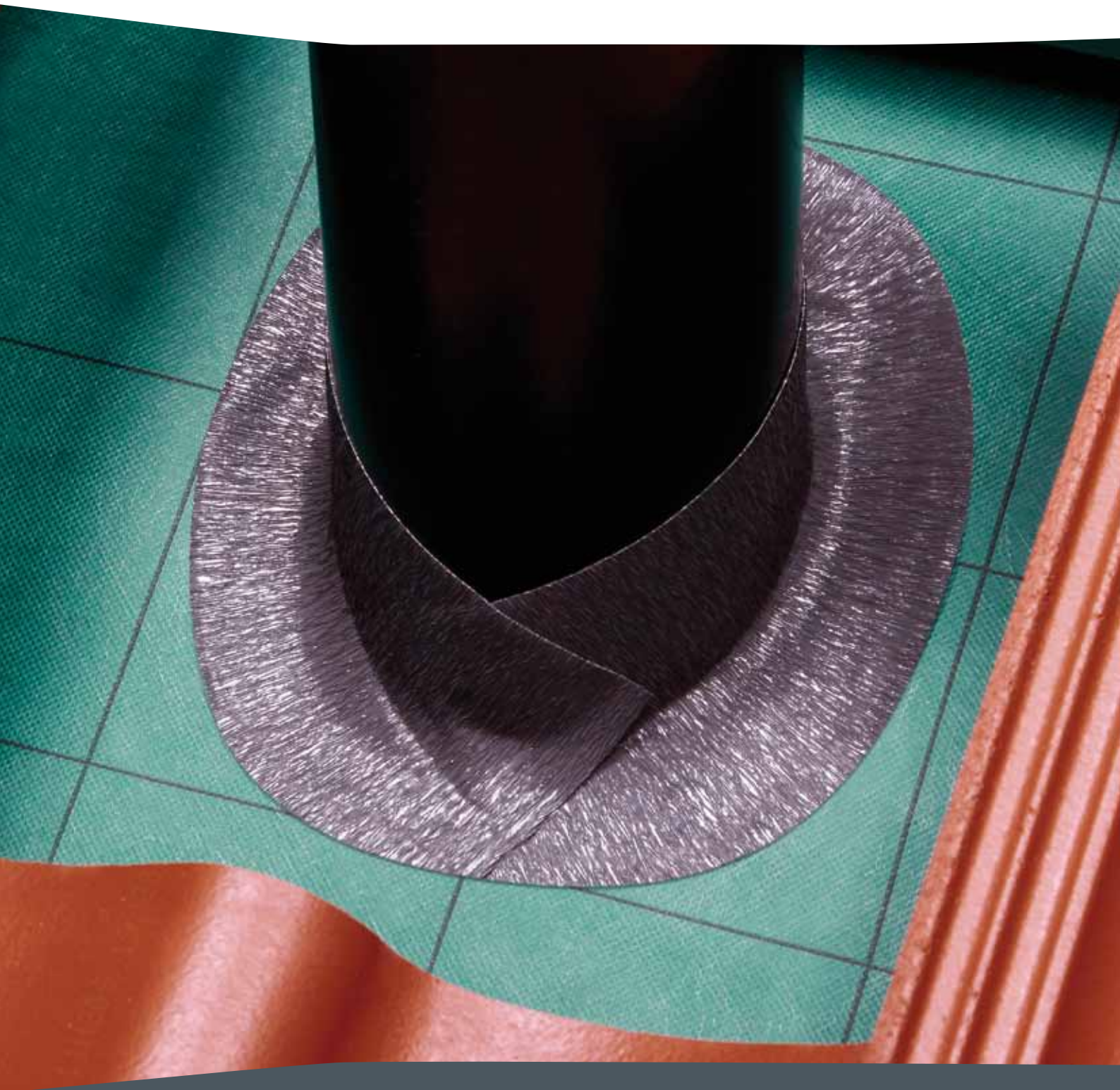
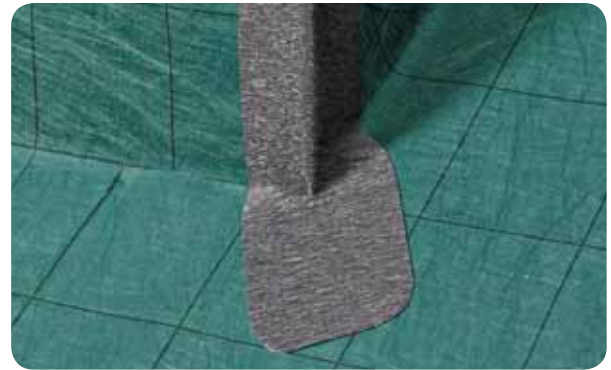
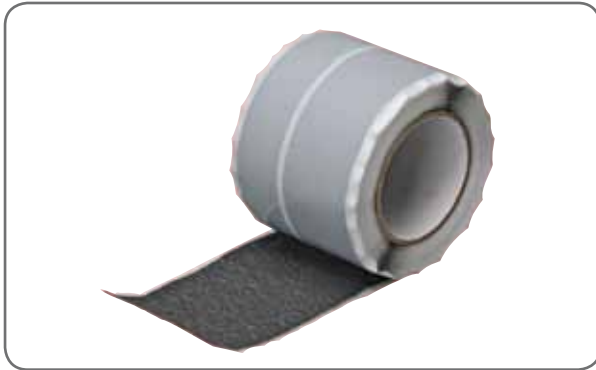


## FLEXIROLL ALU.

*Die Lösung für den flexiblen Anschluss von Durchdringungen.*



## Flexiroll Alu.



### PRODUKTBESCHREIBUNG

Flexiroll Alu ist die ideale Lösung für den Anschluss von Durchdringungen, wie Dunstrohre, Dachfenster und Schornsteine, an Unterdeckungen (z. B. Divoroll-Bahnen).

Durch die 70%ige Dehnfähigkeit kann eine optimale Anformung auch an runde, eckige und unebene Durchdringungen erfolgen. Aufgrund der flächigen Butylkleberschicht ist eine dichte Ausführung des Anschlusses möglich.

Durch die mittig geteilte Abdeckfolie kann eine handwerksgerechte Verlegung in zwei Arbeitsschritten erfolgen. Flexiroll Alu ist ein für die Behelfsdeckung von Divoroll-Bahnen abgestimmtes Zubehör.

Durch die hohe Reißfestigkeit und Formstabilität des Materials lassen sich Anschlüsse dauerhaft ausführen.

Die Butylkleberschicht auf der Unterseite ermöglicht eine dichte, flächige Verbindung mit der Unterdeckung.

### EINSATZBEREICH

Flexiroll Alu wurde speziell für den Anschluss einer Unterdeckung an Dachdurchgänge, Dachfenster und aufgehende Bauteile entwickelt.

### PRODUKTDATEN

|              |  |
|--------------|--|
| Farbe:       | Anthrazit  |
| Material:    | Flexibles Aluminium mit einseitiger Butylkleberschicht                     |
| Länge:       | Rolle à 5 m  |
| Breite:      | 90 mm  |
| Eigenschaft: | 70%ige Dehnfähigkeit<br>Dauerhafte Beständigkeit dank Aluminium-Oberfläche |

### VERLEGUNG

Die Oberfläche des aufgehenden Bauteils und der Unterdeckung soll staubfrei und trocken sein.

Je nach örtlichen Gegebenheiten Flexiroll Alu zuerst vorformen, indem zuvor eine Hälfte der Abdeckfolie entfernt wird. Danach kann Flexiroll Alu an der Unterdeckung (z. B. Divoroll) verklebt werden, ohne dass es zu einem vorzeitigem Ankleben am aufgehenden Bauteil kommt.

Nach dem Abziehen der verbleibenden Abdeckfolie kann Flexiroll Alu problemlos am aufgehenden Bauteil angeklebt werden. Die Verklebung muss spannungsfrei ausgeführt werden. Abschließend wird Flexiroll Alu fest an die verklebten Flächen angedrückt.