

Schlüter®-RONDEC

Wanddecken und Abschlüsse
für dekorativen Kantenschutz

2.1

Produktdatenblatt

Anwendung und Funktion

Schlüter®-RONDEC ist ein Abschlussprofil für Wandaußenecken an Fliesenbelägen und bietet einen guten Kantenschutz. Die Außenfläche des Profils bildet eine symmetrisch gerundete Außenecke der Fliesenbeläge. Durch den integrierten Fugensteg wird eine definierte Fugenkammer zur Fliese vorgegeben.

Die in verschiedenen Materialien, Farben und Oberflächen lieferbaren Profile ermöglichen, die Außenkanten des Belags farblich auf Fliesen- und Fugenfarben abzustimmen oder auch zur dekorativen Gestaltung interessante Kontraste zu schaffen.

Schlüter®-RONDEC-E und -A eloxiert passen mit Schlüter®-DESIGNLINE als Bordüre zusammen.

Neben der dekorativen Wirkung der Profile werden die Fliesen im Kantenbereich wirksam vor Beschädigungen durch mechanische Einwirkungen geschützt.

Schlüter®-RONDEC aus Edelstahl ist besonders strapazierfähig als Kantenschutz und auch als Bodenabschluss oder Treppenkante einsetzbar.

Ebenso lassen sich mit Schlüter®-RONDEC Abschlüsse, Ecken oder Sockelabdeckungen an anderen Belagsmaterialien, wie Teppich, Parkett, Natursteinfliesen oder Epoxidharzspachtelungen herstellen.

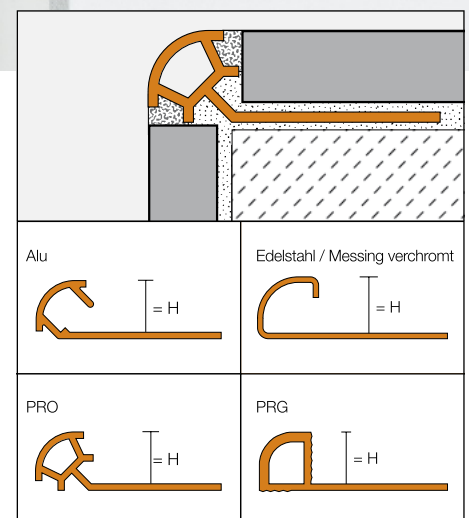
Für die einfache und formschöne Verbindung der Schlüter®-RONDEC Profile an Innen- und Außenecken sind passende Formteile sowie für ausgewählte Materialien, Verbinder und Endkappen erhältlich.

Material

Das Profil ist in den folgenden Materialausführungen lieferbar:



- E = Edelstahl
V2A Werkstoff-Nr. 1.4301 = AISI 304
V4A Werkstoff-Nr. 1.4404 = AISI 316L
- EB = Edelstahl gebürstet
- EP = Edelstahl poliert
- MC = Messing verchromt
- AE = Alu natur matt eloxiert
- AK = Alu kupfer matt eloxiert
- AM = Alu messing matt eloxiert
- AT = Alu titan matt eloxiert
- ACG = Alu chrom glänzend eloxiert
- AKG = Alu kupfer glänzend eloxiert
- AMG = Alu messing glänzend eloxiert
- ATG = Alu titan glänzend eloxiert
- ACGB = Alu chrom gebürstet eloxiert
- AGSB = Alu graphit-schwarz gebürstet eloxiert
- AKGB = Alu kupfer gebürstet eloxiert
- AMGB = Alu messing gebürstet eloxiert





ATGB = Alu titan gebürstet eloxiert
AC = Alu farbig beschichtet
TSB = Alu toskana beige strukturbe-
schichtet
TSG = Alu toskana grau strukturbe-
schichtet
TSOB = Alu toskana bronze strukturbe-
schichtet
P = PVC farbig

Materialeigenschaften und Einsatzgebiete:

Schlüter®-RONDEC wird in einer Vielzahl von unterschiedlichen Materialien und Oberflächen hergestellt.

Die Verwendbarkeit des Profils bei chemischen oder mechanischen Belastungen ist für den jeweiligen Bedarfsfall zu klären. Nachstehend können nur einige allgemeine Hinweise gegeben werden.

Schlüter®-RONDEC-MC (Messing verchromt) ist besonders geeignet für Wandecken und Abschlüsse, z. B. passend zu Chromarmaturen in Bädern. Sichtflächen sind vor schmirgelnder oder kratzender Beanspruchung zu schützen. Mörtel oder Fugmaterial sofort entfernen.



Schlüter®-RONDEC-E (Edelstahl) aus Werkstoff 1.4301 (V2A) oder Werkstoff 1.4404 (V4A) ist besonders geeignet, wenn hohe mechanische oder besondere chemische Belastungen erwartet werden. Anwendungsgebiete sind z. B. in der Lebensmittelindustrie, in Brauereien, Molkereien, Großküchen und Krankenhäusern, sowie auch der private Wohnbereich. Bei höheren Belastungen, wie z.B. in Schwimmbädern (Süßwasser) empfehlen wir die Verwendung von V4A.

Auch Edelstahl ist nicht gegen alle chemischen Angriffe beständig, wie z.B. Salz- und Flusssäure oder bestimmte Chlor- und Solekonzentrationen. Besondere zu erwartende Belastungen sind daher im Vorfeld abzuklären. Je nach zu erwartender chemischer Belastung kann zwischen den Legierungen Werkstoff 1.4301 oder 1.4404 gewählt werden.

Schlüter®-RONDEC-AE / -ACG / -ACGB / -AM / -AMG / -AMGB / -AK / -AKG / -AKGB / -AT / -ATG / -ATGB (Aluminium eloxiert): Das Aluminium weist eine durch die Eloxalschicht veredelte Oberfläche auf, die sich im üblichen Einsatz nicht mehr verändert. Sichtflächen sind vor schmirgelnder oder kratzender Beanspruchung zu schützen. Aluminium

ist empfindlich gegen alkalische Medien. Zementhaltige Materialien wirken in Verbindung mit Feuchtigkeit alkalisch und können je nach Konzentration und Einwirkdauer zur Korrosion führen (Aluminiumhydroxidbildung). Aus diesem Grund sind Mörtel- oder Fugmaterial an Sichtflächen sofort zu entfernen und frisch verlegte Beläge nicht mit Folie abzudecken. Das Profil vollflächig in die Kontaktschicht zur Fliese einbetten, damit sich in Hohlräumen kein Wasser ansammeln kann. Schlüter®-RONDEC-AC (Alu farbig beschichtet): Das Aluminium ist vorbehandelt (chromatiert) und mit Polyurethan-Pulverlack beschichtet. Die Beschichtung ist farbstabil, UV- und witterungsbeständig. Sichtkanten sind vor schmirgelnder oder kratzender Beanspruchung zu schützen.

Schlüter®-RONDEC-TS (Alu Toskana strukturbeschichtet): Das Aluminium wird mit Metallstaub versehen, farblich beschichtet und anschließend versiegelt. Die Beschichtung ist farbstabil. Sichtkanten sind vor schmirgelnder oder kratzender Beanspruchung zu schützen.

Bei Schlüter®-RONDEC-TS handelt es sich um Oberflächen mit Naturcharakter. Schwankungen im Farbton und in der Struktur sind beabsichtigt.

Schlüter®-RONDEC-PRO/-PRG (farbiges PVC) sind aus durchgefärbtem Hart-PVC gefertigt und unempfindlich gegen verbiegen oder verkratzen. Das Material ist UV-stabilisiert, jedoch im Außenbereich nicht dauerhaft farbstabil. Nicht geeignet für Ecken- oder Belagsabschlüsse mit starker mechanischer Belastung, z. B. an Stufenkanten oder Bodenabschlüssen.

Hinweis: Aufgrund von unterschiedlichen Fertigungstechnologien sind Farbunterschiede zwischen den Profilen und den Ecken nicht auszuschließen.

Verarbeitung

1. Schlüter®-RONDEC entsprechend der Fliesenhöhe auswählen.
2. Dort, wo der Fliesenbelag begrenzt werden soll, Fliesenkleber mit einer Zahnkelle auftragen. Wird Schlüter®-RONDEC an einer Wandaußenecke verarbeitet, wird zunächst eine Wand fertig gefliest, dann im Eckbereich der zweiten Wand Fliesenkleber aufgetragen.



3. Schlüter®-RONDEC mit dem gelochten Befestigungsschenkel in das Kleberbett eindrücken und ausrichten.
4. Den gelochten Befestigungsschenkel mit Fliesenkleber vollflächig überspachteln und die offene Rundung mit Fliesenkleber ausfüllen.
5. Die anschließenden Fliesen fest eindrücken und so ausrichten, dass die Profiloberkante bündig abschließt. Die Fliesen müssen im Profilbereich vollsatt verlegt werden.
6. Die Fliese wird an den seitlichen Fugensteg angelegt, dadurch ist eine gleichmäßige Fuge von 1,5 mm sichergestellt. Bei Edelstahl-, Messing und PRG-Profilen wird eine Fuge von ca. 1,5 mm freigelassen. Den Fugenraum von Fliesen zum Profil vollständig mit Fugmörtel ausfüllen.
7. Empfindliche Oberflächen mit Material und Werkzeug verarbeiten, das keine Kratzspuren oder Beschädigungen verursacht. Verschmutzungen durch Mörtel oder Fliesenkleber vor allem bei Aluminium sofort entfernen.
8. Für Innen- und Außenecken sind passende Eckstücke lieferbar.

Hinweise

Schlüter®-RONDEC bedarf keiner besonderen Wartung oder Pflege. Für empfindliche Oberflächen keine schmirgelnden Reinigungsmittel verwenden. Beschädigungen der Eloxalschichten sind nur durch Überlackieren zu beheben. Edelstahl erhält durch die Behandlung mit Chrompolitur o. dgl. eine glänzende Oberfläche. Oberflächen aus Edelstahl, die der Atmosphäre oder aggressiven Medien ausgesetzt sind, sollten periodisch unter Benutzung eines milden Reinigungsmittels gesäubert werden. Regelmäßiges Reinigen erhält nicht nur das saubere Erscheinungsbild des Edelstahls, sondern verringert auch die Korrosionsgefahr. Für alle Reinigungsmittel gilt, dass sie frei von Salzsäure und Flusssäure sein müssen. Der Kontakt mit anderen Metallen wie z. B. normalem Stahl ist zu vermeiden, da dies zu Fremdrost führen kann. Dies gilt auch für Werkzeuge wie Spachtel oder Stahlwolle, um z. B. Mörtelrückstände zu entfernen. Im Bedarfsfall empfehlen wir die Verwendung der Edelstahl-Reinigungspolitur Schlüter®-CLEAN-CP.

Produktübersicht:

Schlüter®-RONDEC-PRO

PRO = PVC farbig Lieferlänge: 2,50 m

H = mm	6	8	10	11	12,5
AP	•	•	•		
BH	•	•	•		
BW	•	•	•	•	•
CA	•	•	•		
G	•	•	•		
GS	•	•	•	•	•
HB	•	•	•		
HG	•	•	•		
NB	•	•	•		
PG	•	•	•	•	•
SP	•	•	•	•	•
W	•	•	•	•	•
Außenecke	•	•	•	•	•
Innenecke	•	•	•	•	•

Schlüter®-RONDEC-PRG

PRG = PVC farbig Lieferlänge: 2,50 m

H = mm	6	8	10	12,5
BW	•	•	•	•
PG	•	•	•	•
W	•	•	•	•
Außenecke	•	•	•	•
Innenecke	•	•	•	•

Schlüter®-RONDEC-AC

AC = Alu farbig beschichtet Lieferlänge: 2,50 m

H = mm	6	8	10	11	12,5
BH	•	•	•	•	•
BW	•	•	•	•	•
G	•	•	•		
GM	•	•	•		
GS	•	•	•		
HB	•	•	•		
HG	•	•	•		
PG	•	•	•	•	•
W	•	•	•	•	•
Außenecke	•	•	•	•	•
Innenecke	•	•	•	•	•
Verbinder		•	•		

Schlüter®-RONDEC-TS

TS= Toskana strukturbeschichtet Lieferlänge: 2,50 m

H = mm	8	10	12,5
TSB	•	•	•
TSG	•	•	•
TSOB	•	•	•
Außenecke	•	•	•
Innenecke	•	•	•
Verbinder	•	•	•

Farben: TSB = Alu toskana beige, TSG = Alu toskana grau, TSOB = Alu toskana bronze

Farben:

- AP = soft aprikose
- BH = bahama
- BW = brillantweiß
- CA = caramel
- G = grau
- GM = grau metallic
- GS = graphitschwarz
- HB = hellbeige
- HG = hellgrau
- NB = nussbraun
- PG = pastellgrau
- SP = soft pfirsich
- W = weiß
- AE = Alu natur matt elox.
- TSB = Alu toskana beige
- TSG = Alu toskana grau
- TSOB = Alu toskana bronze



Schlüter®-RONDEC-E (EB)



Schlüter®-RONDEC-A (ACGB)



Schlüter®-RONDEC-A/V (Verbinder für Aluprofile)



Textbaustein für Ausschreibungen:

_____ lfdm Schlüter®-RONDEC als Belagsabschluss- oder Eckprofil mit trapezförmig gelochtem Befestigungsschenkel und symmetrisch gerundeter Sichtfläche liefern und fachgerecht einbauen.

Der Einbau von Formteilen wie Außenecken oder Innenecken

■ ist in die Einheitspreise einzurechnen.

■ wird gesondert vergütet.

Die Verarbeitungshinweise des Herstellers sind zu beachten.

Material:

- - MC = Messing verchromt
- - E = Edelstahl
- - EP = Edelstahl poliert
- - EB = Edelstahl gebürstet
- - EV4A = Edelstahl 1.4404 (V4A)
- - AE = Alu natur matt elox.
- - ACG = Alu chrom glänzend elox.
- - ACGB = Alu chrom gebürstet elox.
- - AM = Alu messing matt eloxiert
- - AMG = Alu messing glänzend elox.
- - AMGB = Alu messing gebürstet elox.
- - AK = Alu kupfer matt eloxiert
- - AKG = Alu kupfer glänzend elox.
- - AKGB = Alu kupfer gebürstet elox.
- - AT = Alu titan matt eloxiert
- - ATG = Alu titan glänzend elox.
- - ATGB = Alu titan gebürstet elox.
- - AGSB = Alu graphit-schwarz gebürstet elox.
- - AC = Alu farbig beschichtet
- - TS = Alu toskana strukturbeschichtet
- - PRO = farbiges PVC
- - PRG = farbiges PVC

Profilhöhe: _____ mm

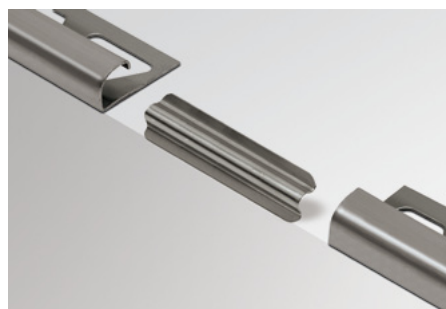
Farbe: _____

Art.-Nr.: _____

Material: _____ €/m

Lohn: _____ €/m

Gesamtpreis: _____ €/m



Schlüter®-RONDEC-E/V
(Verbinder für Edelstahlprofile)



Schlüter®-RONDEC Außen- und Innenecken

Schlüter®-RONDEC-EB/EK
(Endkappe Edelstahl gebürstet für RONDEC-E und -EB)

Schlüter®-RONDEC-MC

MC = Messing verchromt

Lieferlänge: 2,50 m

Material	MC
H = 6 mm	•
H = 8 mm	•
H = 10 mm	•
H = 11 mm	•
H = 12,5 mm	•
Außenecke	•
Innenecke	•

Schlüter®-RONDEC-A eloxiert

AE = Alu natur matt elox. / ACG = Alu chrom glänzend elox. / ACGB = Alu chrom gebürstet elox.

AM = Alu messing matt elox. / AMG = Alu messing glänzend elox. / AMGB = Alu messing gebürstet elox.

AK = Alu kupfer matt elox. / AKG = Alu kupfer glänzend elox. / AKGB = Alu kupfer gebürstet elox. / AT = Alu titan matt elox.

ATG = Alu titan glänzend elox. / ATGB = Alu titan gebürstet elox. / AGSB = Alu graphit-schwarz gebürstet elox.

Lieferlänge: 2,50 m

Material	AE	ACG	ACGB	AM	AMG	AMGB	AK	AKG	AKGB	AT	ATG	ATGB	AGSB
H = 6 mm	•	•	•	•	•	•	•	•	•	•	•	•	•
H = 8 mm	•	•	•	•	•	•	•	•	•	•	•	•	•
H = 9 mm	•	•	•										
H = 10 mm	•	•	•	•	•	•	•	•	•	•	•	•	•
H = 11 mm	•	•	•										
H = 12,5 mm	•	•	•	•	•	•	•	•	•	•	•	•	•
H = 15 mm	•	•	•										
Außenecke	•	•	•	•	•	•	•	•	•	•	•	•	•
Innenecke	•	•	•	•	•	•	•	•	•	•	•	•	•

Hinweis: Verbinder sind für die Profilhöhen 8, 10 und 12,5 mm erhältlich.

Schlüter®-RONDEC-E

E = Edelstahl / EP = Edelstahl poliert / EB = Edelstahl gebürstet / EV4A = Edelstahl 1.4404 (V4A)

Lieferlänge: 2,50 m

H = mm	4,5	6	7	8	9	10	11	12,5	15
E	•	•	•	•	•	•	•	•	•
EP		•		•		•		•	•
EB		•	•	•	•	•	•	•	•
EV4A		•		•		•		•	
Außenecke	•	•	•	•	•	•	•	•	•
Innenecke	•	•	•	•	•	•	•	•	•
Verbinder				•		•		•	
Endkappen EB*	•	•	•	•	•	•	•	•	•

Hinweis: Außenecken sind in Metalldruckguss mit imitiertem Edelstahl-Oberfläche und teilweise in V2A oder V4A Vollmaterial erhältlich. Innenecken in Metalldruckguss mit imitiertem Edelstahl Oberfläche.

*Endkappen EB sind für Schlüter®-RONDEC-E und -EP einsetzbar.

Lieferlänge: 1,00 m

H = mm	6	8	10	12,5
E	•	•	•	•