

fermacell Produktdatenblatt



Produkt

Die **fermacell** Powerpanel HD ist eine zementgebundene, glasfaserbewehrte Leichtbetonplatte mit Sandwichstruktur. Die Mittellage enthält Leichtzuschlagsstoffen in Form von Blähton- und Recycling-Glasschaumgranulat. Dadurch haben die Platten ein relativ geringes Gewicht. Hoch alkalibeständige Glasfasern über den gesamten Plattenquerschnitt verteilt bilden die Bewehrung aus.

Anwendung

fermacell Powerpanel HD findet im Holztafelbau als Direktbeplankung für den statischen Einsatz von tragenden/aussteifenden Holzständerwänden Anwendung – vor allem als Außenwandbekplankung. Die unverputzte Powerpanel HD bietet mit der HD Fugentechnik einen temporären Wetterschutz für 6 Monate und mit anschließend aufgebrachtem Putzsystem einen dauerhaft wirksamen Wetterschutz.

In der Anwendung Gebäudeabschlusswand bietet die Powerpanel HD einlagig beplankt mit der jeweiligen Gesamtkonstruktion eine Feuerwiderstanddauer F90-B (von aussen).

Zulassungen	
Europäisch Technische Zulassung	ETA-13/0609
Bauaufsichtliche Zulassung	Z-31.1-176
Baustoffklasse gemäß DIN EN 13501-1	nichtbrennbar, A1
IMO FTPC part 1	nichtbrennbar
Bauteilklassifizierung	national/europäisch

fermacell Powerpanel HD

Eigenschaften

- Kennzeichnungsfrei, schadstoff- und emissionsarm
 - geprüft vom eco-Institut Köln
- Einfache Verarbeitbarkeit
 - Stumpf gestoßen – bei Anforderungen an den Wetterschutz mit HD Fugentechnik und mit nach ETAG 004 zugelassenem Putzsystem

Materialkennwerte	
Rohdichte	950 ± 100 kg/m ³
Flächengewicht	ca. 15 kg/m ²
Ausgleichsfeuchte	ca. 7 %
Wasserdampf-Diffusionswiderstandszahl	$\mu = 40$ *
Wärmeleitfähigkeit $\lambda_{10, tr}$ (nach DIN EN 12664)	0,30 W/mK
Spezifische Wärmekapazität c_p	1,0 kJ/kgK
rel. Längenänderung (nach EN 318)	- 0,40 mm/m ** 0,16 mm/m ***
Alkalität	~ 12
frostbeständig	

* Powerpanel HD inkl. geprüfte HD-Fugentechnik und Putzsystem

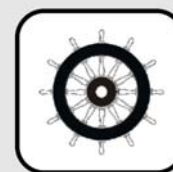
** zw. 65 % und 30 % rel. LF

*** zw. 65 % und 85 % rel. LF

Weitere Daten und Informationen u.a. zu Festigkeitswerten entnehmen Sie bitte der Europäisch Technischen Zulassung ETA-13/0609 oder Bauaufsichtliche Zulassung Z-31.1-176

Maßtoleranzen bei Ausgleichsfeuchte für Standardplattenformate	
Plattendicke	15 mm
Länge, Breite, Dicke	± 1 mm
Diagonaldifferenz	≤ 2 mm
Plattenformate	1000 x 1250 mm 2600 x 1250 mm 3000 x 1250 mm

*Liefertermin auf Anfrage, Zuschnitte möglich



fermacell Powerpanel HD

Oberflächen

Sichtseite: schalungsglatte Sichtbetonoberfläche mit Stempelung
 Rückseite: leicht gewellt bzw. zur Kalibrierung angeschliffen
 Farbe: zementgrau

Lagerung

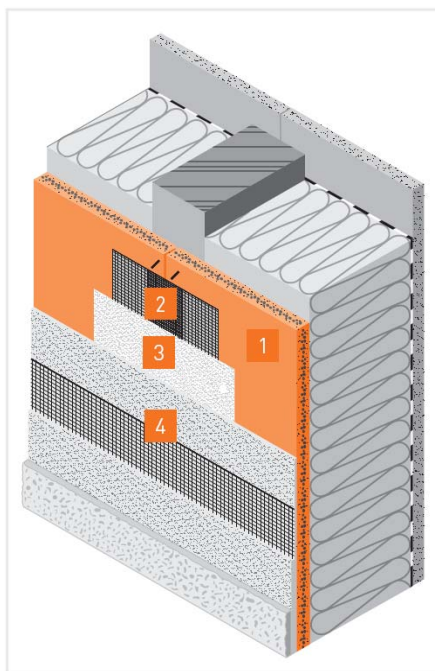
Auf Paletten liegend verpackt, Lagerung im Freien aufgrund der Frostbeständigkeit möglich (Folienabdeckung zur Vermeidung von Verschmutzungen empfohlen).
 Max. 3 Paletten übereinander stapeln.

Verarbeitung

Mit herkömmlichen Holzbearbeitungsmaschinen, beim Zuschnitt sollten generell hartmetallbestückte Werkzeuge eingesetzt werden.

Unterkonstruktionsabstand	
Wand Innen	≤ 625 mm
Decke Innen	≤ 420 mm

Systemaufbau



- 1 15 mm **fermacell** Powerpanel HD
- 2 **fermacell** Armierungsband HD
- 3 **fermacell** Armierungskleber HD
- 4 direkt aufgebrachtes Putzsystem

Aufbau des Beschichtungssystems der **fermacell** Powerpanel HD für einen dauerhaft wirksamen Wetterschutz der Außenfassade

fermacell Powerpanel HD

Weitere Hinweise

Unsere Empfehlungen basieren auf umfangreichen Prüfungen und Praxiserfahrungen. Sie ersetzen nicht Richtlinien, Normen, Zulassungen sowie mitgeltende technische Merkblätter. Wegen der Vielzahl möglicher Einflüsse bei der Verarbeitung und der Anwendung empfehlen wir, stets eine Probeverarbeitung und -anwendung vorzunehmen. Aus den Angaben können keine Ersatzansprüche hergeleitet werden. Lieferung, Abwicklung und Gewährleistung auf die von uns zugesicherten Eigenschaften erfolgt gemäß unserer AGB.