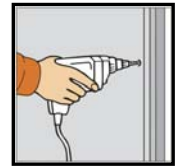


FERMACELL Schnellbauschrauben



Für Wand- und Deckenkonstruktionen mit FERMACELL Gipsfaser-Platten

Anwendung

Für die Befestigung der FERMACELL Gipsfaser-Platten auf Holz- und Metall-Unterkonstruktionen im Wand- und Deckenbereich. Im Bodenbereich Schnellbauschrauben für FERMACELL Estrich-Elemente verwenden.

Eigenschaften

Die FERMACELL Schnellbauschrauben zeichnen sich durch folgende Eigenschaften aus:

- **Leichte Verschraubbarkeit**
 - die optimierte Gewindegeometrie sorgt für schnelles Eindringen und garantiert einen perfekten Halt in der Unterkonstruktion
 - Kreuzschlitz mit Phillips Nr. 2 Antrieb
- **Optimale Versenkbarkeit**
 - die Kopfgeometrie ermöglicht ein optimales Versenken des Schraubenkopfs in den FERMACELL Gipsfaser-Platten
- **Korrosionsgeschützt**
 - durch Zink-Phosphatierung nach DIN 50942
- **Für handelsübliche Magazinschrauber geeignet**
 - auf Langband gegurtete Schrauben (3,9x30mm) sind für viele handelsübliche Systeme geeignet: z.B. „Helfer“, „Hilti“, „Makita“, „Hitachi“, „Senco“, „Fein“

Verarbeitung

Die Schrauben sind für ein- und mehrlagige Befestigung der FERMACELL Gipsfaser-Platten in Holz- und Metall-Unterkonstruktionen geeignet. Auf verstärkter Metall-Unterkonstruktion bis 2 mm Materialdicke können die FERMACELL Schnellbauschrauben mit Bohrspitze (3,5 x 30 mm) verwendet werden. Die FERMACELL Gipsfaser-Platten können bis an die Kante (ca. 10 mm) geschraubt werden ohne auszubrechen. FERMACELL Schnellbauschrauben werden direkt und ohne vorzubohren befestigt. Für die Verschraubung haben sich

elektrische Bohrschrauber (Nennzahl mind. 4000 U/min) oder Schraubvorsätze auf handelsüblichen Bohrmaschinen bewährt. Ausführliche Hinweise auf den folgenden Tabellen (S. 2-5) oder in der [FERMACELL Verarbeitungsanleitung Wand + Decke](#) (zum Download anklicken oder unter www.fermacell.de).

Abstand- und Materialbedarf

Siehe Tabellen ab Seite 2.

Abbildung



Händlerdaten

Abmessg. [mm]	3,9 x 30	3,9 x 30 Gegurtet	3,9 x 40	3,9 x 55	3,5 x 30 Bohrsp.
Stück/ Pack	1.000 250	1.000 (50x20)	1.000	1.000	1.000 250
Artikelnr.	79011 79021	79049	79047	79053	79052 79048
EAN 4007548..	..001601 ..001663	..014007	..014021	..014014	..014045 ..014038
Zolltarifnr.	73181290	73181290	73181290	73181290	73181290
Gewicht/ Pack	2,1 kg 0,65 kg	2,6 kg	2,6 kg	3,4 kg	2,1 kg 0,65 kg
Pack/ Karton	10 40	10	10	10	10 40
Gewicht/ Karton	~ 21 kg ~ 26 kg	~ 26 kg	~ 26 kg	~ 34 kg	~ 21 kg ~ 26 kg

FERMACELL Schnellbauschrauben

Abstand und Verbrauch von Befestigungsmitteln bei nicht tragenden Wand-Konstruktionen pro m² Trennwand

WAND – Platte in Unterkonstruktion			
Plattendicke / Aufbau	FERMACELL Schnellbauschrauben d = 3,9 mm		
Metall – 1-lagig	Länge [mm]	Abstand [cm]	Verbrauch [Stck./m ²]
10 mm	30	25	26
12,5 mm	30	25	20
15 mm	30	25	20
18 mm	40	25	20
Metall – 2-lagig, 2. Lage in Unterkonstruktion			
1. Lage 10 mm	30	40	16
2. Lage 10 mm	40	25	26
1. Lage 12,5 mm oder 15 mm	30	40	12
2. Lage 10 mm, 12,5 mm oder 15 mm	40	25	20
Metall – 3-lagig, 1. bis 3. Lage in Unterkonstruktion			
1. Lage 12,5 mm oder 15 mm	30	40	12
2. Lage 10 mm oder 12,5 mm	40	40	12
3. Lage 10 mm oder 12,5 mm	55	25	20
Holz – 1-lagig			
10 mm	30	25	26
12,5 mm	30	25	20
15 mm	30	25	20
18 mm	40	25	20
Holz – 2-lagig, 2. Lage in Unterkonstruktion			
1. Lage 10 mm	30	40	16
2. Lage 10 mm	40	25	26
1. Lage 12,5 mm	30	40	12
2. Lage 12,5 mm	40	25	20
1. Lage 15 mm	40	40	12
2. Lage 12,5 mm oder 15 mm	40	25	20
Holz – 3-lagig, 1. bis 3. Lage in die Unterkonstruktion			
1. Lage 12,5 mm	30	40	12
2. Lage 10 mm oder 12,5 mm	40	40	12
3. Lage 10 mm oder 12,5 mm	55	25	20

FERMACELL Kundeninformation (freecall):

Telefon: 0800 - 5235665

Telefax: 0800 - 5356578

E-Mail: Info@xella.com

www.fermacell.de

Stand 06/2009. Technische Änderungen vorbehalten. Aktuelle Verarbeitungsanleitung beachten!

Es gilt die jeweils aktuelle Auflage. FERMACELL® ist eingetragene Marke der XELLA-Gruppe.

Seite 2 von 5

FERMACELL Schnellbauschrauben

**Abstand und Verbrauch der Befestigungsmittel bei der Befestigung Platte in Platte.
Befestigung der ersten Plattenlage wie bei Wand Metall /Holz 1-lagig beschrieben (S. 2).**

WAND – Platte in Platte			
Plattendicke / Aufbau	FERMACELL Schnellbauschrauben d = 3,9 mm, Reihenabstand ≤ 40 cm		
Wandbereich pro m ² Wandfläche	Länge [mm]	Abstand [cm]	Verbrauch [Stck./m ²]
10 auf 10 bzw. 12,5	30	25	26
12,5 auf 12,5 bzw. 15	30	25	26
15 auf 15	30	25	26
18 auf 18	40	25	26

Hinweis:

- Bei 4-lagig mit 10 mm FERMACELL Gipsfaser-Platten beplankten Wandkonstruktionen kann die letzte Plattenlage mit der FERMACELL Schnellbauschraube 3,9 x 55 direkt in der Unterkonstruktion befestigt werden.
- Bei Wandkonstruktionen mit Brandschutzanforderungen können von dieser Tabelle abweichende Befestigungsmittelabstände durch die jeweiligen Prüfzeugnisse vorgegeben sein.
- Für die Befestigung der 10 mm, 12,5 mm oder 15 mm FERMACELL Gipsfaser-Platten auf verstärkter Metall-Unterkonstruktion bis 2 mm Materialdicke können die FERMACELL Schnellbauschrauben mit Bohrspitze 3,5 x 30 mm verwendet werden. Der Verbrauch beträgt ca. 4 Schrauben pro laufenden Meter Profil.

FERMACELL Kundeninformation (freecall):

Telefon: 0800 - 5235665

Telefax: 0800 - 5356578

E-Mail: Info@xella.com

www.fermacell.de

Stand 06/2009. Technische Änderungen vorbehalten. Aktuelle Verarbeitungsanleitung beachten!

Es gilt die jeweils aktuelle Auflage. FERMACELL® ist eingetragene Marke der XELLA-Gruppe.

Seite 3 von 5

FERMACELL Schnellbauschrauben

Abstand und Verbrauch von Befestigungsmitteln bei Decken-Konstruktionen pro m² Deckenfläche

DECKE – Platte in Unterkonstruktion			
Plattendicke / Aufbau	FERMACELL Schnellbauschrauben d = 3,9 mm		
Metall – 1-lagig	Länge [mm]	Abstand [cm]	Verbrauch [Stck./m ²]
10 mm	30	20	22
12,5 mm	30	20	19
15 mm	30	20	16
Metall – 2-lagig, 2. Lage in Unterkonstruktion			
1. Lage 10 mm	30	30	16
2. Lage 10 mm	40	20	22
1. Lage 12,5 mm	30	30	14
2. Lage 12,5 mm	40	20	19
1. Lage 15 mm	30	30	12
2. Lage 12,5 mm oder 15 mm	40	20	16
Metall – 3-lagig, 3. Lage in Unterkonstruktion			
1. Lage 15 mm	30	30	12
2. Lage 12,5 mm	40	30	12
3. Lage 12,5 mm	55	20	16
Holz – 1-lagig			
10 mm	30	20	22
12,5 mm	30	20	19
15 mm	40	20	16
Holz – 2-lagig in Unterkonstruktion			
1. Lage 10 mm	30	30	16
2. Lage 10 mm	40	20	22
1. Lage 12,5 mm	30	30	14
2. Lage 12,5 mm	40	20	19
1. Lage 15 mm	40	30	12
2. Lage 12,5 mm oder 15 mm	40	20	16
Holz – 3-lagig, 1. bis 3. Lage in Unterkonstruktion			
1. Lage 15 mm	40	30	12
2. Lage 12,5 mm	40	30	12
3. Lage 12,5 mm	55	20	16

FERMACELL Kundeninformation (freecall):

Telefon: 0800 - 5235665

Telefax: 0800 - 5356578

E-Mail: Info@xella.com

www.fermacell.de

Stand 06/2009. Technische Änderungen vorbehalten. Aktuelle Verarbeitungsanleitung beachten!

Es gilt die jeweils aktuelle Auflage. FERMACELL® ist eingetragene Marke der XELLA-Gruppe.

Seite 4 von 5

FERMACELL Schnellbauschrauben

**Abstand und Verbrauch der Befestigungsmittel bei der Befestigung Platte in Platte.
Befestigung der ersten Plattenlage wie bei Decke Metall /Holz 1-lagig beschrieben (S. 4).**

DECKE - Platte in Platte			
Plattendicke / Aufbau	FERMACELL Schnellbauschrauben d = 3,9 mm, Reihenabstand ≤ 30 cm		
Deckenbereich pro m ² Deckenfläche	Länge [mm]	Abstand [cm]	Verbrauch [Stck./m ²]
10 mm auf 10 mm bzw. 12,5 mm	30	15	30
12,5 mm auf 12,5 mm bzw. 15 mm	30	15	30
15 mm auf 15 mm	30	15	30

Hinweis:

- Bei 4-lagig mit 10 mm FERMACELL Gipsfaser-Platten beplankten Deckenkonstruktionen kann die letzte Plattenlage mit der FERMACELL Schnellbauschraube 3,9 x 55 direkt in der Unterkonstruktion befestigt werden.
- Bei Deckenkonstruktionen mit Brandschutzanforderungen können von dieser Tabelle abweichende Befestigungsmittelabstände durch die jeweiligen Prüfzeugnisse vorgegeben sein.
- Für die Befestigung der 10 mm, 12,5 mm oder 15 mm FERMACELL Gipsfaser-Platten auf verstärkter Metall-Unterkonstruktion bis 2 mm Materialdicke können die FERMACELL Schnellbauschrauben mit Bohrspitze 3,5 x 30 mm verwendet werden. Der Verbrauch beträgt ca. 5 Schrauben pro

FERMACELL Kundeninformation (freecall):

Telefon: 0800 - 5235665

Telefax: 0800 - 5356578

E-Mail: Info@xella.com

www.fermacell.de

Stand 06/2009. Technische Änderungen vorbehalten. Aktuelle Verarbeitungsanleitung beachten!

Es gilt die jeweils aktuelle Auflage. FERMACELL® ist eingetragene Marke der XELLA-Gruppe.

Seite 5 von 5