

Knauf Sockel-Abschlussprofil

Aluminium ohne Abzugskante

Produktbeschreibung

Sockel-Abschlussprofil aus Aluminium mit Aufkantung nach oben und zusätzlicher Tropfkante. Bis 200 mm Ausladung einteilig, ab 220 mm ist das Sockelabschlussprofil zweiteilig und kann variabel bis 300 mm eingesetzt werden.

Lagerung

Trocken und eben lagern.

Qualität

Das Produkt unterliegt ständiger Produktionskontrolle.

Anwendungsbereich

Für Sockelabschluss bei WARM-WAND Systemen. Für höhere Rissicherheit einsetzbar mit Sockelaufsteckprofil, wahlweise mit 6 mm Abzugskante oder 14 mm für Kratzputz.

Eigenschaften

- Aluminium ohne Abzugskante
- Mit Tropfkante
- Sockel-Aufsteckprofil mit 6 und 14 mm Abzugskante

P385s Knauf Sockel-Abschlussprofil

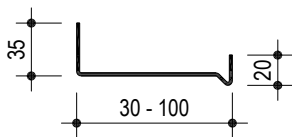
Aluminium ohne Abzugskante



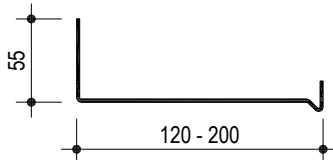
Ausführung

Profil in der festgelegten Höhe horizontal und fluchtrecht mit Nageldübel und gegebenenfalls mit Unterlegscheiben befestigen. Mit H-Verbindern werden Versprünge an den Stoßstellen verhindert und thermische Ausdehnungen aufgenommen. Für eine einfachere Montage wird das Knauf Montageset für Sockel-Aufsteckprofile empfohlen. Nach der Montage werden die Dämmplatten aufgesetzt, die Profil- und Plattenstöße werden dabei versetzt angeordnet. Bei mittelschichtigen Armierungen (ab 5 mm) werden zusätzlich Knauf Sockel-Aufsteckprofile für höhere Rissicherheit empfohlen.

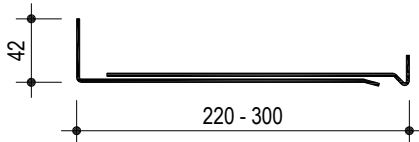
Dämmstoffdicke bis 100 mm



Dämmstoffdicke 120 bis 200 mm

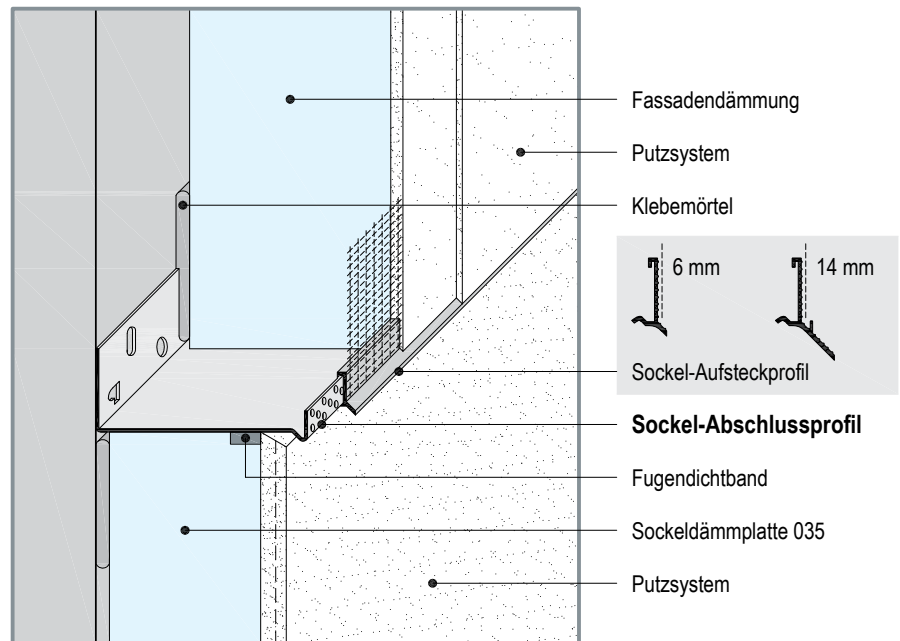


Dämmstoffdicke 220 bis 300 mm (variabel)



Technische Daten

| Ausladung | 30 mm | 40 bis 80 mm | 100 bis 200 mm | > 200 bis 300 mm |
|-----------|------------------------------|------------------------------|------------------------------|-------------------------|
| Material | Aluminium AlMg3, 5754 H24 | Aluminium AlMn1, 3103 H24 | Aluminium AlMn1, 3103 H24 | Aluminium AlMg3, H24 |
| Dicke | 0,60 ± 0,04 mm | 0,88 ± 0,04 mm | 1,00 ± 0,04 mm | 1,50 ± 0,04 mm |
| Länge | 2500 ± 10 mm | 2500 ± 10 mm | 2500 ± 10 mm | 2500 ± 10 mm |



Lieferprogramm

| Artikelbezeichnung | Ausladung (Dämmstoffdicke) mm | Verpackungseinheit St/Bund | Material-Nummer |
|--------------------------|--|-------------------------------|-----------------|
| Sockel - Abschlussprofil | 30 mm | 10 | 00112462 |
| Sockel - Abschlussprofil | 40 mm | 10 | 00016189 |
| Sockel - Abschlussprofil | 50 mm | 10 | 00059602 |
| Sockel - Abschlussprofil | 60 mm | 10 | 00047716 |
| Sockel - Abschlussprofil | 80 mm | 10 | 00056075 |
| Sockel - Abschlussprofil | 100 mm | 10 | 00016192 |
| Sockel - Abschlussprofil | 120 mm | 6 | 00016040 |
| Sockel - Abschlussprofil | 140 mm | 6 | 00112463 |
| Sockel - Abschlussprofil | 160 mm | 6 | 00112464 |
| Sockel - Abschlussprofil | 180 mm | 6 | 00112465 |
| Sockel - Abschlussprofil | 200 mm | 6 | 00112466 |
| Sockel - Abschlussprofil | Variabel 220-300 mm | 4 | 00124187 |
| Sockel - Aufsteckprofil | 6 mm | 15 | 00111986 |
| Sockel - Aufsteckprofil | 14 mm | 15 | 00111987 |
| Montageset | 10 Stück H-Verbinder, 50 Stück Unterlegscheiben je 3 mm, 75 Stück Nageldübel Ø 8 mm, 50 mm Länge | | 00111756 |

P385s Knauf Sockel-Abschlussprofil

Aluminium ohne Abzugskante



Ausschreibungstexte

| Pos. | Beschreibung | Menge | Einheitspreis | Gesamtpreis |
|-------------------------------|---|---------|---------------|---------------|
| | <p>Sockel-Abschlussprofil 30-200 mm</p> <p>Sockel-Abschlussprofil aus Aluminium ohne Abzugskante fluchtrecht montieren und mit Nageldübel im Abstand von ca. 30 cm befestigen. Untergrundtoleranzen mit Unterlegscheiben ausgleichen. Stöße der Sockel-Abschlussprofile mit H-Verbindern zusammenstecken. Außenecken mit entsprechenden Gehrungsschnitten versehen. Sockel-Aufsteckprofil aus Kunststoff mit Tropfkante und integriertem Armiergewebestreifen auf Sockel-Abschlussprofil aufstecken.</p> <p>Profildicke: mm (30-200 mm)</p> <p>Produkte: Knauf Sockel-Abschlussprofil ohne Abzugskante Knauf Sockel-Aufsteckprofil 6 mm Knauf Montageset für Sockel-Abschlussprofil</p> | m | € | € |
| | <p>Sockel-Abschlussprofil >200 mm</p> <p>Sockel-Abschlussprofil aus Aluminium ohne Abzugskante fluchtrecht montieren und mit Nageldübel im Abstand von ca. 30 cm befestigen. Untergrundtoleranzen mit Unterlegscheiben ausgleichen. Stöße der Sockel-Abschlussprofile mit H-Verbindern zusammenstecken. Außenecken mit entsprechenden Gehrungsschnitten versehen. Sockel-Aufsteckprofil aus Kunststoff mit Tropfkante und integriertem Armiergewebestreifen auf Sockel-Abschlussprofil aufstecken.</p> <p>Profildicke: mm (200-300 mm)</p> <p>Produkte: Knauf Sockel-Abschlussprofil variabel Knauf Sockel-Aufsteckprofil 6 mm Knauf Montageset für Sockel-Abschlussprofil</p> | m | € | € |
| * Nichtzutreffendes streichen | | | | Summe € |

Knauf Direkt
 Technischer Auskunft-Service:

▶ **Tel.: 09001 31-2000 ***
 ▶ **Fax: 01805 31-4000 ****

▶ www.knauf.de

Knauf Gips KG Am Bahnhof 7, 97346 Iphofen

* Ein Anruf bei Knauf Direkt wird mit 0,39 €/Min. berechnet. Anrufer, die nicht mit Telefonnummer in der Knauf Gips KG Adressdatenbank hinterlegt sind, z.B. private Bauherren oder Nicht-Kunden, zahlen 1,69 €/Min. aus dem deutschen Festnetz. Mobilfunk-Anrufe können abweichen, sie sind abhängig vom Netzbetreiber und Tarif.
 ** Fax: 0,14 €/Min.

Technische Änderungen vorbehalten. Es gilt die jeweils aktuelle Auflage. Unsere Gewährleistung bezieht sich nur auf die einwandfreie Beschaffenheit unseres Materials. Verbrauchs-, Mengen und Ausführungsangaben sind Erfahrungswerte, die im Falle abweichender Gegebenheiten nicht ohne weiteres übertragen werden können. Die enthaltenen Angaben entsprechen unserem derzeitigen Stand der Technik. Es kann aber nicht der Gesamtstand allgemein anerkannter Regeln der Bautechnik, einschlägiger Normen, Richtlinien und handwerklichen Regeln enthalten. Diese müssen vom Ausführenden neben den Verarbeitungsvorschriften entsprechend beachtet werden. Alle Rechte vorbehalten. Änderungen, Nachdrucke und fotomechanische sowie elektronische Wiedergabe, auch auszugsweise, bedürfen der ausdrücklichen Genehmigung der Firma Knauf Gips KG, Am Bahnhof 7, 97346 Iphofen, Tel.: +49 9323 31-0, Fax: +49 9323 31-277.
 Lieferung über den Fachhandel lt. unserer jeweils gültigen Allgemeinen Geschäfts-, Lieferungs- und Zahlungsbedingungen (AGB).