

Best.-Nr.  
**638**

# Sopro Dichtband mit Falz DBF 638

Systemgeprüftes, hochelastisches, vorgefalztes, vlieskaschiertes Sicherheitsdichtband zur sicheren, flexiblen und wasserundurchlässigen Überbrückung von Anschluss- und Bewegungsfugen.



- flexible Dehnbzone
- vorgefalzt
- optimaler Haftverbund
- alkalibeständig
- wasser- und witterungsbeständig
- leichtes Einbetten durch mittigen Falz
- in Kombination mit Sopro Verbundabdichtungen
- mit praktischer Meterskalierung
- innen und außen

## Anwendungsgebiete

Zur sicheren, flexiblen und wasserundurchlässigen Überbrückung von Anschluss- und Bewegungsfugen unter keramischen Belagsbaustoffen bei Abdichtungen im Verbund mit Bekleidungen und Belägen aus Fliesen und Platten.

Zur Ergänzung von Abdichtungen mit

- Sopro TurboDichtSchlämme 2-K TDS 823
- Sopro DSF® 1-K DSF 523
- Sopro DSF® 1-K schnell DSF 623
- Sopro DSF® 2-K DSF 423
- Sopro FlächenDicht flexibel FDF 525/FDF 527
- Sopro PU-FlächenDicht PU-FD 570/PU-FD 571

Zur wasserdichten Verklebung der Überlappungen von Sopro Dichtbändern DB 438 und Dichtbändern mit Falz DBF 638 sowie der Überlappungen zu Sopro Dichtecken innen DE 014 und Sopro Dichtecken außen DE 015 wird empfohlen:

- Racofix® Montagekleber 818
- Racofix® Montagekleber S 819
- Sopro TurboDichtSchlämme 2-K TDS 823
- Sopro DSF® 2-K DSF 423
- Sopro PU-FlächenDicht PU-FD 570/PU-FD 571

## Lieferform

- Rolle (120 mm breit) 50 m
- Rolle (120 mm breit) 10 m

## Eigenschaften

Vlieskaschirtes, vorgefalztes, dehnfähiges Sicherheitsdichtband zur sicheren, flexiblen und wasserundurchlässigen Überbrückung von Anschluss- und Bewegungsfugen. Optimaler Haftverbund zu Sopro Abdichtungssystemen. Durch den mittigen Falz wird das Einbetten des Dichtbandes erleichtert. Sopro Dichtband mit Falz kompensiert Dehnungsspannungen und dichtet Anschluss- und Bewegungsfugen gegen eindringendes Oberflächenwasser ab.

## Verarbeitung

Der verwendete Abdichtungswerkstoff wird bis ca. 10 mm vor die Ränder der Anschluss- und Bewegungsfuge aufgetragen. Sopro Dichtband mit Falz wird mittig über die Fuge aufgelegt und durch leichtes Eindringen möglichst rechtwinklig eingelegt.

Die freien Vliesränder werden in das frische Abdichtungsmaterial eingebettet. Beim Aufbringen des Abdichtungswerkstoffes ist Sopro Dichtband mit Falz zweischichtig in der entsprechenden Schichtstärke komplett zu überarbeiten.

Im Bereich von Winkeln, Innen- oder Außenecken empfehlen wir den Einsatz von Sopro Dichtecken innen DE 014 oder Sopro Dichtecken außen DE 015.

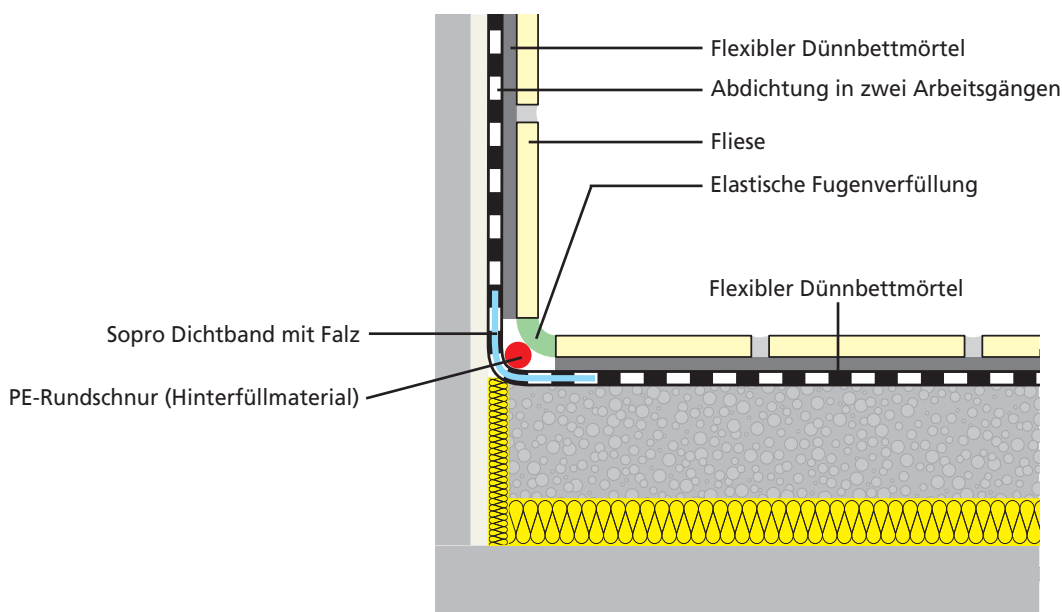
Dichtbandverbindungen (Verlängerungen des Dichtbandes) sind mindestens 5 cm zu überlappen.

Zur wasserdichten Verklebung der Überlappungen von Sopro Dichtbändern 438/638 sowie der Überlappungen zu Sopro Dichtecken innen DE 014 und Sopro Dichtecken außen DE 015 empfehlen wir Sopro Racofix® Montagekleber 818, Sopro Racofix® Montagekleber S 819, Sopro TurboDichtSchlämme 2-K TDS 823, Sopro DSF® 2-K DSF 423, PU-FlächenDicht PU-FD 570/PU-FD 571.

Bei Anwendungen im Schwimmbad – oder im UW-Bereich setzen Sie sich bitte mit unserer Anwendungstechnik in Verbindung.

### Hinweis:

Bei der Verarbeitung ist das Technische Merkblatt des verwendeten Abdichtungswerkstoffes zu beachten!



## Prüfbescheide und Gutachten

### Technische Universität München:

- Prüfung der Alkalibeständigkeit sowie des Flächengewichts und der Dicke gemäß Abschnitte 3.6.1 und 4 der Prüfgrundsätze zur Erteilung eines allgemeinen bauaufsichtlichen Prüfzeugnisses für flüssig zu verarbeitende Abdichtungsstoffe im Verbund mit Fliesen- und Plattenbelägen (PG-AIV) (Juni 2009).
- Allgemeines bauaufsichtliches Prüfzeugnis (abP) als Systemprüfung mit Sopro Dichtschlämmen und Sopro Fliesenklebern in Kombination mit Sopro Dichtband DBF 638, Sopro Dichtmanschette Wand DMW 090/Boden DMB 091, Sopro Dichtecken innen DE 014/ außen DE 015 sowie Sopro Grundierung GD 749.

## Hinweise zu Ihrer Sicherheit

Sopro Dichtband mit Falz ist nicht kennzeichnungspflichtig gemäß GefStoffV/EG-Richtlinien. Die beim Umgang mit Baustoffen/Chemikalien üblichen Vorsichtsmaßnahmen sind zu beachten.

### Sicherheitsratschläge (S-Sätze)

S2 Darf nicht in die Hände von Kindern gelangen

Die in dieser Information enthaltenen Angaben sind Produktbeschreibungen. Sie stellen allgemeine Hinweise aufgrund unserer Erfahrungen und Prüfungen dar und berücksichtigen nicht den konkreten Anwendungsfall. Aus den Angaben können keine Ersatzansprüche hergeleitet werden. Wenden Sie sich bitte bei Bedarf an unsere technische Beratung. Die aktuellste Version dieser Produktinformation sowie das jeweils gültige Sicherheitsdatenblatt gemäß EG-Verordnung 1907/2006, finden Sie unter [www.sopro.com](http://www.sopro.com).

### Verkauf Nord

Sopro Bauchemie GmbH  
Lienener Straße 89  
D-49525 Lengerich  
Telefon +49 (0) 5481 31-3 14  
Telefax +49 (0) 5481 31-4 14

### Verkauf Ost

Sopro Bauchemie GmbH  
Zielitzstraße 4  
D-14822 Alt Bork  
Telefon +49 (0) 33845 476-90  
Telefon +49 (0) 33845 476-93  
Telefax +49 (0) 33845 476-92

### Verkauf Süd

Sopro Bauchemie GmbH  
Postfach 420152  
D-65102 Wiesbaden  
Telefon +49 (0) 6 11-17 07-243  
Telefax +49 (0) 6 11-17 07-250

### Verkauf Export

Sopro Bauchemie GmbH  
Postfach 420152  
D-65102 Wiesbaden  
Telefon +49 (0) 6 11-17 07-2 39  
Telefax +49 (0) 6 11-17 07-2 40

### Verkauf Österreich

Sopro Bauchemie GmbH  
Austria  
Lagerstraße 7  
A-4481 Asten  
Telefon +43 (0) 7224 671 41-0  
Telefax +43 (0) 7224 671 81

### Verkauf Schweiz

Sopro Bauchemie GmbH  
Zweigniederlassung  
Thun/Schweiz:  
Biergutstrasse 2  
CH-3608 Thun  
Telefon +41 (0) 33 334 00 40  
Telefax +41 (0) 33 334 00 41