

## K543 Knauf Hartmut

Hohlraumdübel für Trockenbau-Systeme, belastbar bis 65 kg

# K543 Knauf Hartmut

Hohlraumdübel für Trockenbau-Systeme, belastbar bis 65 kg



## Produktbeschreibung

Hartmut ist ein Hohlraumdübel, bestehend aus Metall und Kunststoff mit zugehöriger Schraube (M5x60).

### Lieferform

50 Stück Packung Material-Nr. 00131376

## Anwendungsbereich

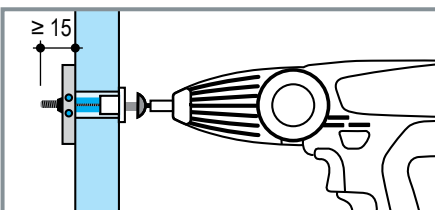
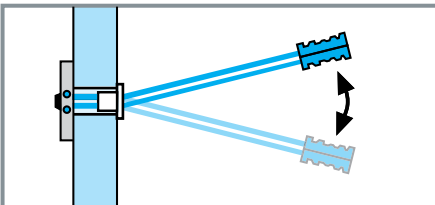
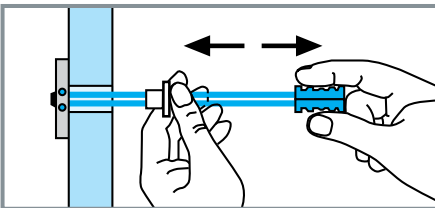
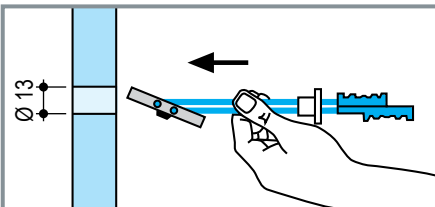
Befestigung von Lasten

- an Metall- und Holzständerwänden bis 65 kg je Dübel
- an abgehängten Decken bis 6 kg je Dübel und bis 6 kg je Plattenspannweite und Meter

## Eigenschaften

- einfache und schnelle Verarbeitung
- hohe Verarbeitungssicherheit
- hohe Tragfähigkeit
- dauerhaft tragfähig
- für alle Beplankungsdicken
- variable Montage durch Setzlaschen mit Klick-Funktion

## Ausführung



alle Maße in mm

## Technische Daten

Beplankungsdicke d mm	Dübelbelastbarkeit (Zug- und Abscherbelastung) in Trockenbau-Wänden	
	Knauf Platten kg	Diamant kg
10	-	25
12,5	35	40
15 / 18	40	45
2x 10 / 20	45	55
2x 12,5 / 25	55	60
≥ 2x 15	60	65

### Maximale Dicke des zu befestigenden

#### Gegenstandes

Schraubenlänge	60 mm
minus Beplankungsdicke	- d (mm)
minus Verankerungslänge	- 15 mm
	<u>..... mm</u>

Falls erforderlich kann auch eine längere Schraube M5 verwendet werden (nicht im Lieferumfang).

Knauf Direkt  
Technischer Auskunft-Service:

► Tel.: 09001 31-1000 \*

► Fax: 01805 31-4000 \*\*

► www.knauf.de

Knauf Trockenbau- und Boden-Systeme Am Bahnhof 7, 97346 Iphofen

\* Ein Anruf bei Knauf Direkt wird mit 0,39 €/Min. berechnet. Anrufer, die nicht mit Telefonnummer in der Knauf Gips KG Adressdatenbank hinterlegt sind, z.B. private Bauherren oder Nicht-Kunden, zahlen 1,69 €/Min. aus dem deutschen Festnetz, bei Mobilfunk-Anrufern abhängig vom Netzbetreiber und Tarif.

\*\* 0,14 €/Min.

Technische Änderungen vorbehalten. Es gilt die jeweils aktuelle Auflage. Unsere Gewährleistung bezieht sich nur auf die einwandfreie Beschaffenheit unseres Materials. Verbrauchs-, Mengen und Ausführungsangaben sind Erfahrungswerte, die im Falle abweichender Gegebenheiten nicht ohne weiteres übertragen werden können. Die enthaltenen Angaben entsprechen unserem derzeitigen Stand der Technik. Es kann aber nicht der Gesamtstand allgemein anerkannter Regeln der Bautechnik, einschlägiger Normen, Richtlinien und handwerklichen Regeln enthalten. Diese müssen vom Ausführenden neben den Verarbeitungsvorschriften entsprechend beachtet werden. Alle Rechte vorbehalten. Änderungen, Nachdrucke und fotomechanische sowie elektronische Wiedergabe, auch auszugsweise, bedürfen der ausdrücklichen Genehmigung der Firma Knauf Gips KG, Am Bahnhof 7, 97346 Iphofen, Tel.: +49 9323 31-0, Fax: +49 9323 31-277. Lieferung über den Fachhandel lt. unserer jeweils gültigen Allgemeinen Geschäfts-, Lieferungs- und Zahlungsbedingungen (AGB).

