

Knauf Schraubdübel STR U

Universaldübel für die Verdübelung von WARM-WAND Systemen

Produktbeschreibung

Europäisch technisch zugelassener Universaldübel für die vertiefte oder oberflächenbündige Verdübelung für alle Knauf WARM-WAND Systeme.

Lagerung

Trocken lagern.

Qualität

Das Produkt unterliegt ständiger Produktionskontrolle, der Hersteller ist zertifiziert nach DIN EN ISO 9001.

Europäische Technische Zulassung

ETA-04/0023

Anwendungsbereich

Knauf Schraubdübel STR U für statisch relevante Befestigungen für alle Knauf WARM-WAND Systeme.

Versenkte Montage mit Rondelle oder oberflächenbündige Montage mit Stopfen.

Der Dübel wird bei Mineralwollgedämmstoffen mit den Dübeltellern DT 90 bzw. DT 140 kombiniert (nur oberflächenbündig möglich).

Einsatzgebiet für alle Verankerungsgründe wie: Beton, Voll- und Lochsteine, haufwerksporiger Leichtbeton und Porenbeton (Nutzungskategorien A,B,C,D und E).

Eigenschaften

- Für alle Untergründe (Nutzungskategorien A,B,C,D und E) einsetzbar
- Durch minimale Verankerungstiefe von 25 mm (Porenbeton 65 mm) wirtschaftliche Dübellängen
- Sicherheit durch höchste charakteristische Lasten
- 100 % Setzkontrolle, nicht verankerte Dübel werden sofort erkannt
- Für oberflächenbündige und versenkte Montage
- Verwendung für EPS, Mineralwolle- und Holzfaser-Dämmplatten (oberflächenbündige Montage)
- Für extra dicke Dämmstoffdicken bis 400 mm
- Dauerhafter Anpressdruck
- Vormontierte Schraube für schnelle Montage

P389b Knauf Schraubdübel STR U

Universaldübel für die Verdübelung von WARM-WAND Systemen



Ausführung

Dübelauswahl

Die zu verwendete Dübellänge richtet sich nach den Dämmstoffdicken. Der Dübel muss mind. 25 mm im tragenden Wandbaustoff (bei Porenbeton 65 mm) verankert sein. Altputz und Kleberauftrag müssen hinzugerechnet werden.

Dübelanordnung

Die Verbrauchsangabe richtet sich nach der Zulassung unter Berücksichtigung der DIN 1055-4. Weitere Informationen zu Dübelmengen und Einteilungen können den jeweiligen Detailblättern der Knauf WARM-WAND Systeme entnommen werden.

Bohrlöcher

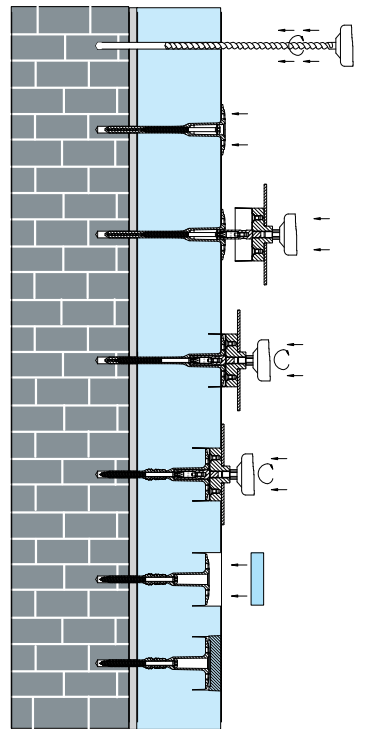
Der Bohrer Durchmesser muss 8 mm entsprechen. Die Bohrlöcher sind rechtwinklig zur Oberfläche des Untergrundes mit einem Bohrer zu bohren, bei Hochlochziegel darf die Schlag- bzw. Hammerwirkung nicht verwendet werden. Die Bohrlochtiefe ist bei versenkter Dübelmontage mindestens 25 mm tiefer, bei oberflächenbündiger Montage mindestens 10 mm tiefer als die Dübellänge zu wählen. Bohrloch von Staub und Bohrmehl befreien.

Dübelteller

Bei der Verwendung von Knauf MW Wolle 035, Wolle 035 plus sind zusätzlich Dämmteller DT 90, bei Knauf MW Volamit 040 Dämmteller DT 140 zu verwenden. Die Montage ist hierfür oberflächenbündig auszuführen. Weitere technische Informationen können dem Detailblatt P323 Knauf WARM-WAND Plus entnommen werden.

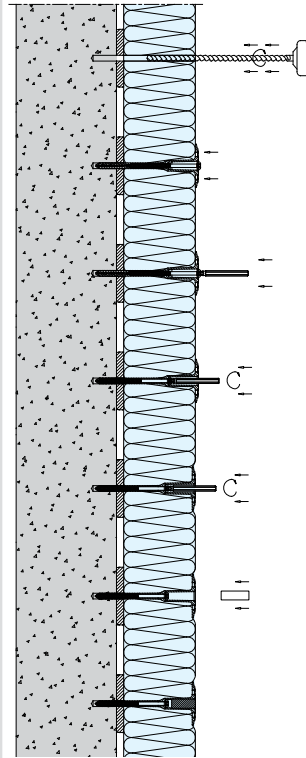
Setzvorgang

Bei **versenkter Montage** wird der Dübel mit seinem Teller oberflächenbündig mit der Dämmplatte angedrückt. Mit dem Knauf STR U Montagewerkzeug wird beim Eindrehen des Dübels der Dämmstoff eingeschnitten und gleichzeitig der Dübelteller ca. 20 mm versenkt. Die Aussparungen werden mit den Knauf STR U Rondellen verschlossen.



Bei der versenkten Montage werden die Aussparungen mit Knauf STR U Rondellen verschlossen.

Die **oberflächenbündige Montage** erfolgt mit einem Schraubbit T 30. Die Dübelteller werden anschließend mit den Knauf STR U Stopfen verschlossen.



Oberflächenbündig gesetzte Schraubdübel Knauf STR U werden mit Knauf STR U Stopfen verschlossen.

Ausführung

Dübeldurchmesser	8 mm
Tellerdurchmesser	60 mm
Bohrlochtiefe, vertiefter Einbau h_1	50 mm (90 mm bei Porenbeton)
Verankerungstiefe h_{ef}	25 mm (65 mm bei Porenbeton)
Nutzungskategorien nach ETA	A,B,C,D,E
Wärmeverlustkoeffizient	Chi = 0,002 W/K

Werkstoff Dübelhülse	Polyamid mit vorgegebener Knautschzone
Werkstoff STR U	EPS PS 20
Rondelle EPS weiß	Wärmeleitfähigkeit $\lambda = 0,035 \text{ W/(mK)}$
Werkstoff STR U	EPS PS 15
Rondelle EPS grau	Wärmeleitfähigkeit $\lambda = 0,035 \text{ W/(mK)}$

Werkstoff STR U	EPS PS 20
Stopfen	Wärmeleitfähigkeit $\lambda = 0,035 \text{ W/(mK)}$

Schraubdübel STR U kann auch für Wetterschalen (Dreischichtplatten) eingesetzt werden

P389b Knauf Schraubdübel STR U

Universaldübel für die Verdübelung von WARM-WAND Systemen



Dübellastklassen / Einsatzbereich

Für den Schraubdübel STR U gelten folgende vom Verankerungsgrund abhängige Dübellastklassen:

Nutzungs-kategorien nach ETAG 014	Untergrund	Zulässige Gebrauchslasten (Z-21.2-1769)
A	Beton (C12/15)	0,50 kN/Dübel
	Beton (C16/20)	0,50 kN/Dübel
	Beton (C50/60)	0,50 kN/Dübel
B	Vollziegel	0,50 kN/Dübel
	Kalksandvollstein	0,50 kN/Dübel
	Vollstein/-block aus Leichtbeton	0,20 kN/Dübel
C	Kalksandlochstein	0,50 kN/Dübel
	Hochlochziegel	0,40 kN/Dübel
	Hohlblockstein aus Leichtbeton	0,20 kN/Dübel
D	Haufwerksporiger Leichtbeton (Druckfestigkeit $\geq 6 \text{ N/mm}^2$)	0,30 kN/Dübel
E	Porenbeton (P2-P7)	0,25 kN/Dübel

Dübeltypen und Zubehör

Artikelbezeichnung und Länge (mm)	Material-Nummer	Verpackungs-einheiten je Paket Stück	Nutzungskategorie. A-D Dämmung (mm)		Nutzungskategorie E Dämmung (mm)	
			Neubau ¹⁾	Altbau ²⁾	Neubau ¹⁾	Altbau ²⁾
Schraubdübel STR U 115	00098186	100	80	60 ³⁾	-	-
Schraubdübel STR U 135	00098197	100	100	80	60 ³⁾	-
Schraubdübel STR U 155	00098198	100	120	100	80	60 ³⁾
Schraubdübel STR U 175	00098199	100	140	120	100	80
Schraubdübel STR U 195	00098200	100	160	140	120	100
Schraubdübel STR U 215	00098202	100	180	160	140	120
Schraubdübel STR U 235	00098203	100	200	180	160	140
Schraubdübel STR U 255	00098205	100	220	200	180	160
Schraubdübel STR U 275	00098206	100	240	220	200	180
Schraubdübel STR U 295	00098207	100	260	240	220	200
Schraubdübel STR U 315	00113882	100	280	260	240	220
Schraubdübel STR U 335	00113883	100	300	280	260	240
Schraubdübel STR U 355	00113884	100	320	300	280	260
Schraubdübel STR U 375	00113885	100	340	320	300	280
Schraubdübel STR U 395	00113886	100	360	340	320	300
Schraubdübel STR U 415	00244880	100	380	360	340	320
Schraubdübel STR U 435	00244881	100	400	380	360	340
Schraubdübel STR U 455	00244882	100	420	400	380	360
STR U Stopfen	00131272	500	Für die oberflächenbündige Montage			
STR U Rondelle EPS weiß	00098922	100	Für die versenkte Montage			
STR U Rondelle EPS grau	00131271	100	Für die versenkte Montage			
STR U Montagewerkzeug	00098924	1	Werkzeug für die versenkte Montage			
STR U Ersatzteil Set	00098925	1	Set: 3 Schneidebleche und 3 Schraubbits			
Dämmteller DT 90	00044829	100	Für die oberflächenbündige Montage bei Mineralwolleplatten MW Wolle			
Dämmteller DT 140	00044830	100	Für die oberflächenbündige Montage bei Lamellenplatten MW Volamit			

¹⁾ Neubau mit 10 mm Kleberdicke

²⁾ Altbau mit 10 mm Kleberdicke und 20 mm Altputz

³⁾ nur oberflächenbündig



Technische Änderungen vorbehalten. Es gilt die jeweils aktuelle Auflage. Unsere Gewährleistung bezieht sich nur auf die einwandfreie Beschaffenheit unseres Materials. Konstruktive, statische und bauphysikalische Eigenschaften von Knauf Systemen können nur erreicht werden, wenn die ausschließliche Verwendung von Knauf Systemkomponenten oder von Knauf ausdrücklich empfohlenen Produkten sichergestellt ist. Verbrauchs-, Mengen und Ausführungsangaben sind Erfahrungswerte, die im Falle abweichender Gegebenheiten nicht ohne weiteres übertragen werden können. Die enthaltenen Angaben entsprechen unserem derzeitigen Stand der Technik. Es kann aber nicht der Gesamtstand allgemein anerkannter Regeln der Bautechnik, einschlägiger Normen, Richtlinien und handwerklichen Regeln enthalten. Diese müssen vom Ausführenden neben den Verarbeitungsvorschriften entsprechend beachtet werden. Alle Rechte vorbehalten. Änderungen, Nachdrucke und fotomechanische sowie elektronische Wiedergabe, auch auszugsweise, bedürfen der ausdrücklichen Genehmigung der Firma Knauf Gips KG, Am Bahnhof 7, 97346 Iphofen.

Lieferung über den Fachhandel lt. unserer jeweils gültigen Allgemeinen Geschäfts-, Lieferungs- und Zahlungsbedingungen (AGB).

* Ein Anruf bei Knauf Direkt wird mit 0,39 €/Min. berechnet. Anrufer, die nicht mit Telefonnummer in der Knauf Gips KG Adressdatenbank hinterlegt sind, z.B. private Bauherren oder Nicht-Kunden, zahlen 1,69 €/Min. aus dem deutschen Festnetz. Mobilfunk-Anrufe können abweichen, sie sind abhängig vom Netzbetreiber und Tarif.

** Fax: 0,14 €/Min.

Knauf Direkt

Techn. Auskunft-Service:

▶ **Tel.: 09001 31-2000 ***

▶ **Fax: 01805 31-4000 ****

▶ www.knauf.de

P389b/dtsch./D/09.11/FB/D

Putz- und Fassaden-Systeme

Knauf Gips KG
Am Bahnhof 7
97346 Iphofen
Tel.: +49 9323 31-0
Fax: +49 9323 31-277

Knauf AMF
Decken-Systeme

Knauf Bauprodukte
Profi-Lösungen für Zuhause

Knauf Dämmstoffe
Dämmstoffe aus
Polystyrol-Hartschaum

Knauf Gips
Trockenbau-Systeme
Boden-Systeme
Putz- und Fassaden-Systeme

Knauf Insulation
Dämmstoffe aus Steinwolle,
Glaswolle und Holzwolle

Knauf Integral
Gipsfasertechnologie für
Boden, Wand und Decke

Knauf Perlite
AQUAPANEL® Cement Boards, Perlite

Knauf PFT
Maschinentechnik und Anlagenbau

Marbos
Mörtelsysteme für
Pflasterdecken im Tiefbau

Sakret Bausysteme
Trockenmörtel für
Neubau und Sanierung